



YA/MA 系列

禾寶機械
數位旋轉平台

高精度旋轉定位最佳選擇

產品簡介

Product Introduction

YAMAHIRO禾寶以多年專業加工中心四軸、五軸基礎，呈現多軸應用工藝，研發各產業優異產品，提升應用技術，建立穩定品質以符合國際化需求。

嚴謹設計 · 產品精密分析



精密製造



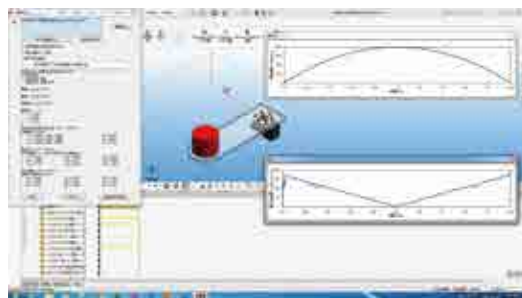
精工組裝



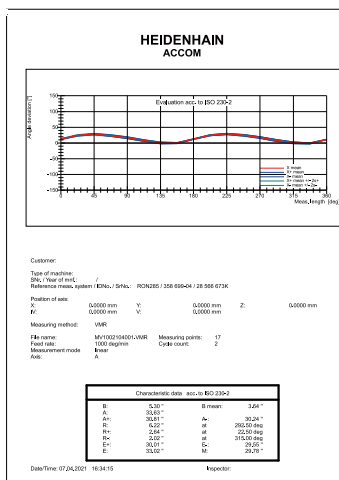
ISO 品質保證



產品應用SIM分析



成品檢驗



精工智造
邁向極致

產品應用

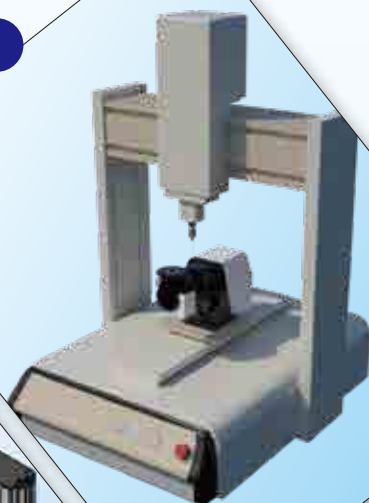
Applications

自動化旋轉運動模組
高精度效能最佳選擇

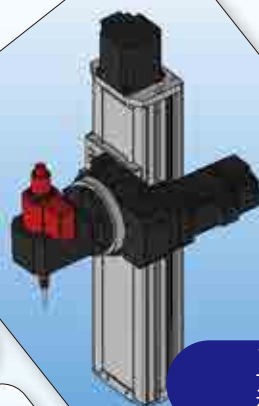


YA/MA 中空數位旋轉平台

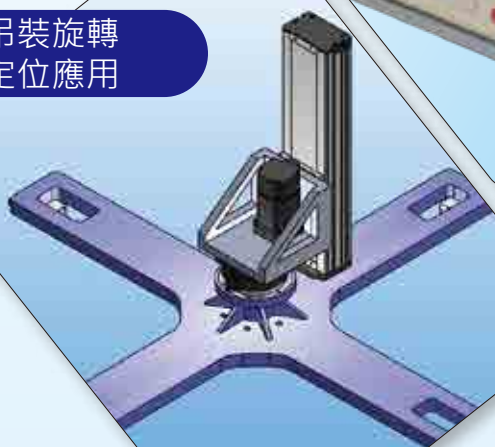
五軸連動應用



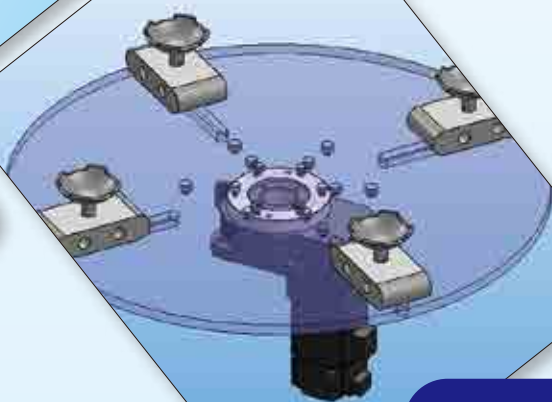
二軸立式
連動應用



吊裝旋轉
定位應用



自動化多工位應用



創新技術 專業製造

YA 系列

型號規格

YA60F-5- V1

型號

減速比

馬達框號

馬達法蘭

F: 馬達連結型

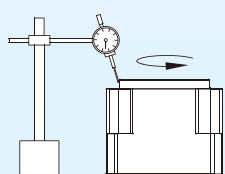
R: 二段轉向減速型

規格表

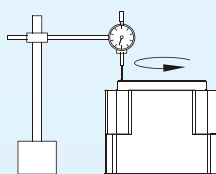
型號 / 規格		單位	YA60F	YA60R
盤面尺寸		mm	Φ35	Φ35
主軸貫穿孔		mm	Φ20	Φ20
容許荷重	臥式放置	kg	10	10
	吊式放置	kg	3	3
	立式放置	kg	3	3
容許轉矩		N-m	5	15
定位精度		arc-sec	±60"	±60"
重複精度		arc-sec	≤10"	≤20"
背隙		arc-sec	≤10	≤20
減速比			1/5, 1/10	1/15
最高旋轉速度		rpm/min	300	200
允許環境溫度		度	-10°C-60°C	-10°C-60°C
馬達		W	100W 伺服馬達	100W 伺服馬達
質量		kg	0.75	1.1

*原點sensor為選購品 / 規格 OMRON EE-SX672

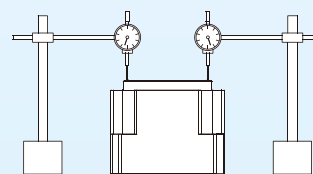
經度檢測



▶ 盤面同心度檢測
≤ 0.02

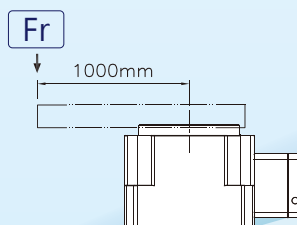
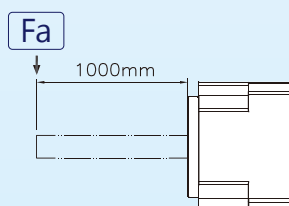


▶ 盤面旋轉振福
≤ 0.02



▶ 盤面與底部平行度
≤ 0.02

容許負載



型號 / 容許負載	Fa(N-m)	Fr(N-m)
YA60F/R	3	3

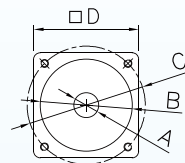
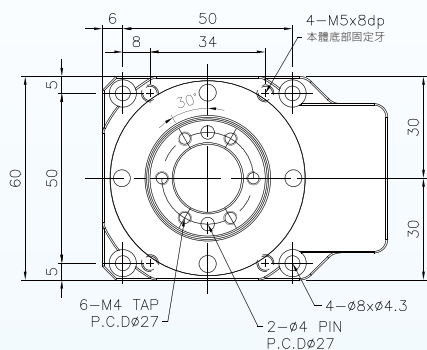
* 如有特別需求，請各別洽談。

* 因本公司不斷研發，上述規格及設計若有變更，恕不另行通知。

YA 系列

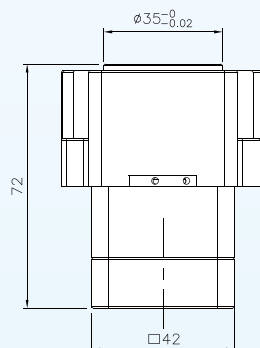
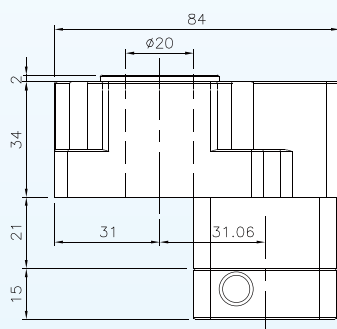
尺寸圖

▶ YA60F

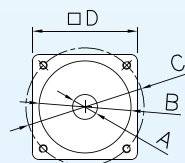
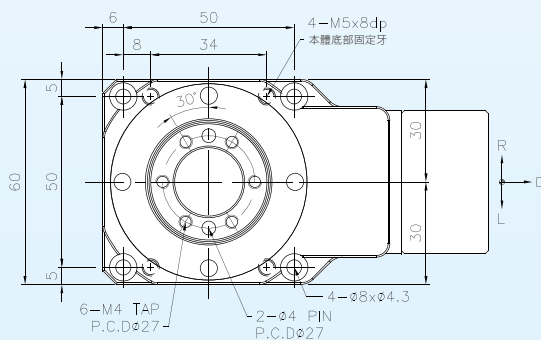


馬達固定孔參數

馬達法蘭軸心尺寸	A 馬達軸心	B 馬達凸圓	C 馬達固定牙	D 馬達框號
V1	ø 8	ø 30	PCDø 45-M3	40
V2	ø 8	ø 30	PCDø 46-M4	40

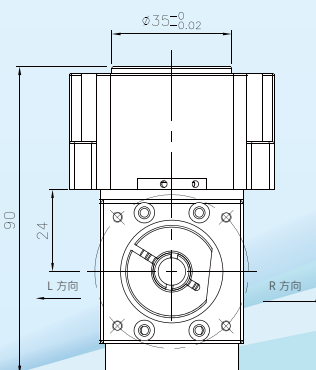
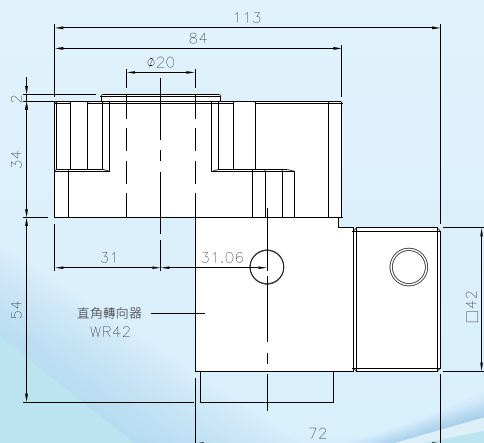


▶ YA60R



馬達固定孔參數

馬達法蘭軸心尺寸	A 馬達軸心	B 馬達凸圓	C 馬達固定牙	D 馬達框號
V1	ø 8	ø 30	PCDø 45-M3	40
V2	ø 8	ø 30	PCDø 46-M4	40



*如有 L/R 方向需求，訂購時請特別註明。

YA 系列

型號規格

YA100F-8- V1

型號

減速比

馬達框號

馬達法蘭

F: 馬達連結型

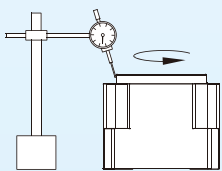
R: 二段轉向減速型

規格表

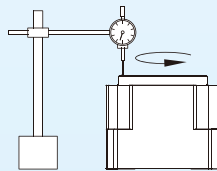
型號 / 規格		單位	YA100F	YA100R
盤面尺寸		mm	Φ95	Φ95
主軸貫穿孔		mm	Φ29	Φ29
容許荷重	臥式放置	kg	50	50
	吊式放置	kg	35	35
	立式放置	kg	15	15
容許轉矩		N-m	30	45
定位精度		arc-sec	±60"	±60"
重複精度		arc-sec	≤10"	≤20"
背隙		arc-sec	≤10	≤20
減速比			1/8	1/16, 1/24
最高旋轉速度		rpm/min	250	125
允許環境溫度		度	-10°C-60°C	-10°C-60°C
馬達		W	400W 伺服馬達	400W 伺服馬達
質量		kg	2.5	3.7

*原點sensor為選購品 / 規格 OMRON EE-SX672

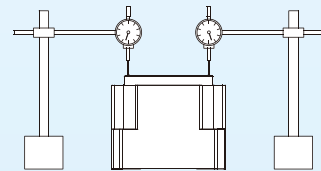
經度檢測



▶ 盤面同心度檢測
≤ 0.02

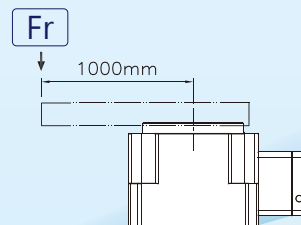
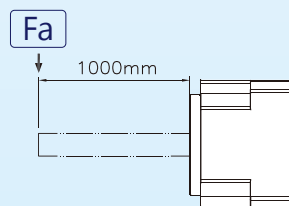


▶ 盤面旋轉振福
≤ 0.005



▶ 盤面與底部平行度
≤ 0.02

容許負載



型號 / 容許負載	Fa(N-m)	Fr(N-m)
YA100F/R	15	25

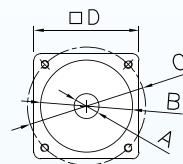
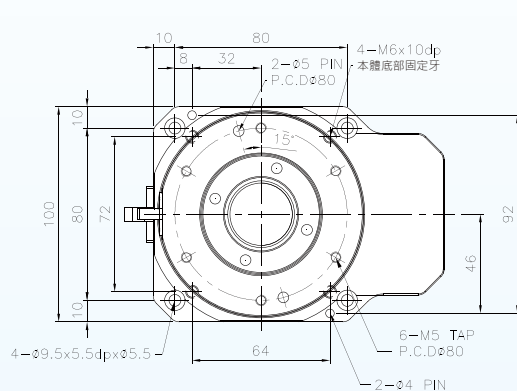
* 如有特別需求，請各別洽談。

* 因本公司不斷研發，上述規格及設計若有變更，恕不另行通知。

YA 系列

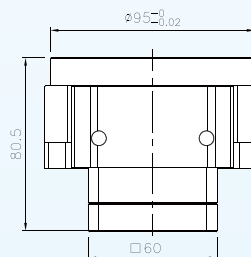
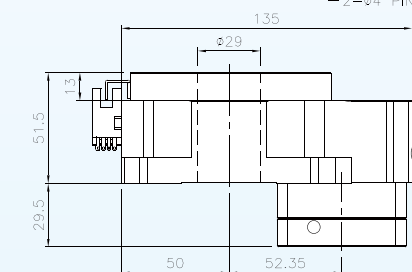
尺寸圖

▶ YA100F

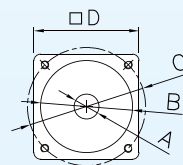
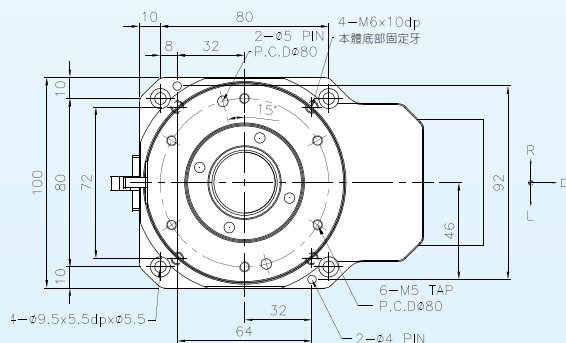


馬達固定孔參數

馬達法蘭軸心尺寸	A 馬達軸心	B 馬達凸圓	C 馬達固定牙	D 馬達框號
V1	Φ14	Φ 50	PCDΦ 70-M4	60
V2	Φ14	Φ 50	PCDΦ 70-M5	60

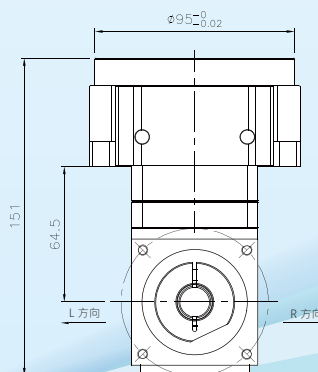
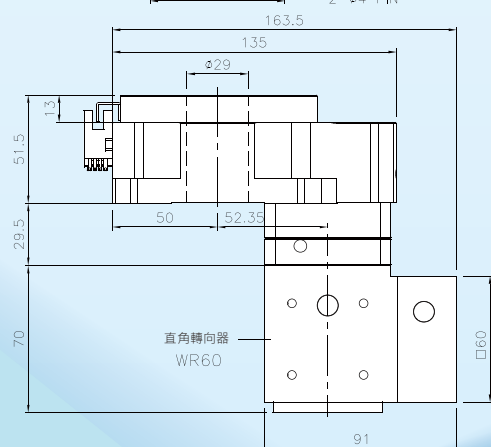


▶ YA100R



馬達固定孔參數

馬達法蘭軸心尺寸	A 馬達軸心	B 馬達凸圓	C 馬達固定牙	D 馬達框號
V1	Φ14	Φ 50	PCDΦ 70-M4	60
V2	Φ14	Φ 50	PCDΦ 70-M5	60



*如有 L/R 方向需求，訂購時請特別註明。

YA 系列



型號規格

YA130F-10- V1

型號

減速比

馬達框號

馬達法蘭

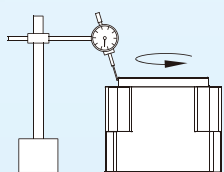
F: 馬達連結型
R: 二段轉向減速型

規格表

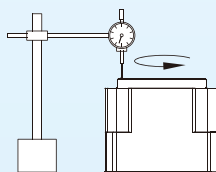
型號 / 規格		單位	YA130F	YA130R
盤面尺寸		mm	Φ120	Φ120
主軸貫穿孔		mm	Φ40	Φ40
容許荷重	臥式放置	kg	75	75
	吊式放置	kg	45	45
	立式放置	kg	30	30
容許轉矩		N-m	38	50
定位精度		arc-sec	±60"	±60"
重複精度		arc-sec	≤10"	≤20"
背隙		arc-sec	≤10	≤20
減速比			1/10	1/20, 1/30
最高旋轉速度		rpm/min	200	100
允許環境溫度		度	-10°C-60°C	-10°C-60°C
馬達		W	400W 伺服馬達	400W 伺服馬達
質量		kg	4.5	5.8

*原點sensor為選購品 / 規格 OMRON EE-SX672

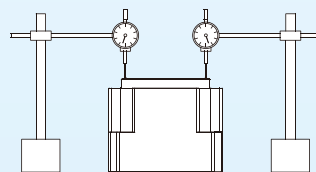
經度檢測



▶ 盤面同心度檢測
≤ 0.02

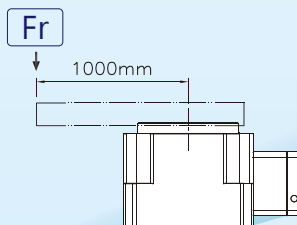
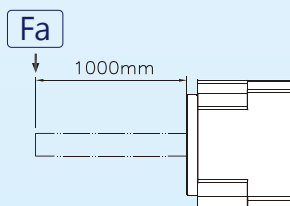


▶ 盤面旋轉振福
≤ 0.005



▶ 盤面與底部平行度
≤ 0.02

容許負載



型號 / 容許負載	Fa(N-m)	Fr(N-m)
YA130F/R	25	45

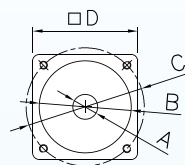
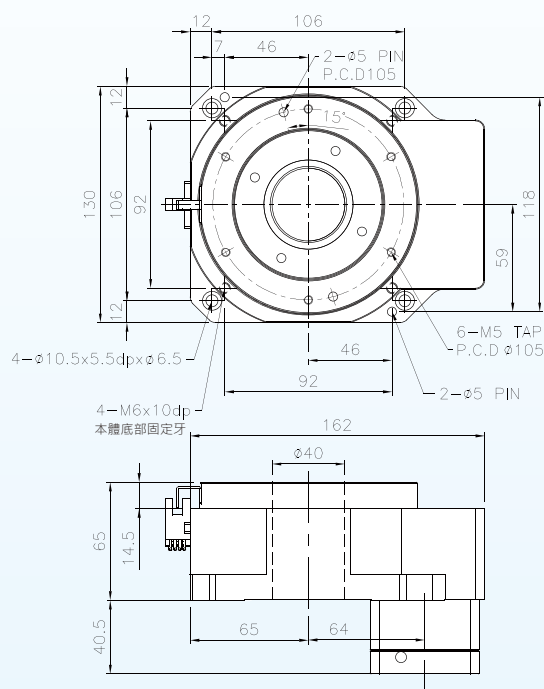
* 如有特別需求，請各別洽談。

* 因本公司不斷研發，上述規格及設計若有變更，恕不另行通知。

YA 系列

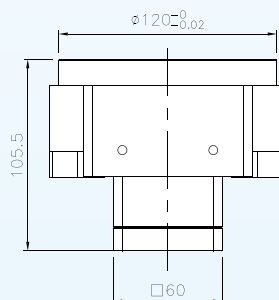
尺寸圖

▶ YA130F

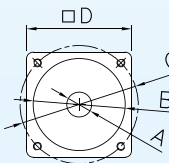
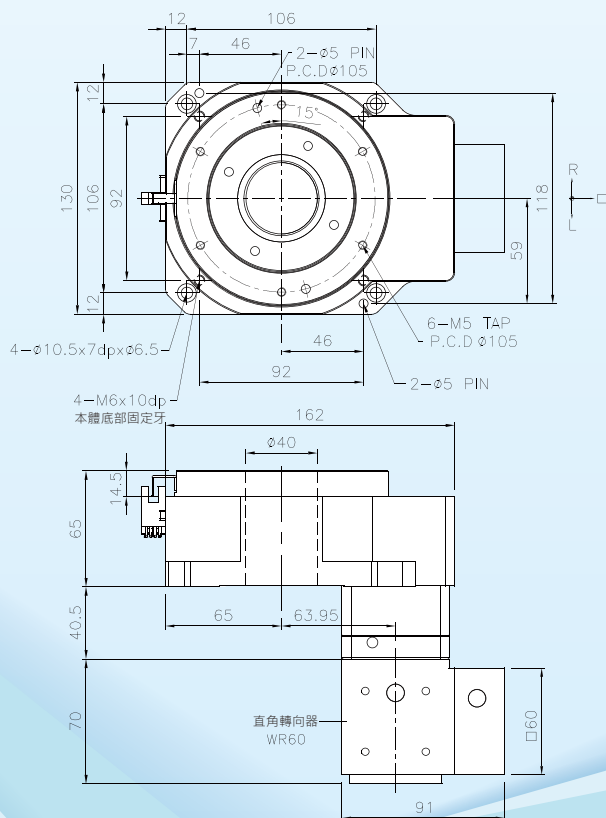


馬達固定孔參數

馬達法蘭軸心尺寸	A 馬達軸心	B 馬達凸面	C 馬達固定牙	D 馬達框號
V1	$\phi 14$	$\phi 50$	PCD $\phi 70$ -M4	60
V2	$\phi 14$	$\phi 50$	PCD $\phi 70$ -M5	60

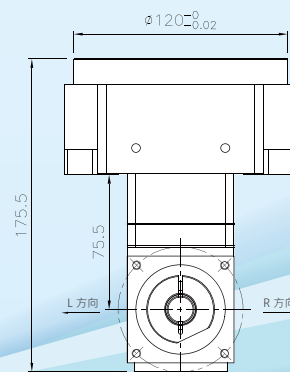


▶ YA130R



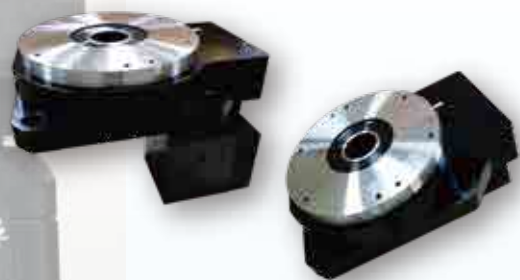
馬達固定孔參數

馬達法蘭軸心尺寸	A 馬達軸心	B 馬達凸面	C 馬達固定牙	D 馬達框號
V1	$\phi 14$	$\phi 50$	PCD $\phi 70$ -M4	60
V2	$\phi 14$	$\phi 50$	PCD $\phi 70$ -M5	60



*如有 L/R 方向需求，訂購時請特別註明。

YA 系列



型號規格

YA200F-10- V1

型號

減速比

馬達框號

馬達法蘭

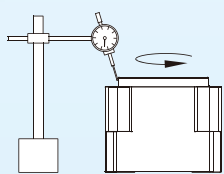
F: 馬達連結型
R: 二段轉向減速型

規格表

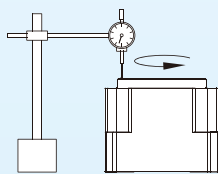
型號 / 規格		單位	YA200F	YA200R
盤面尺寸		mm	Φ190	Φ190
主軸貫穿孔		mm	Φ40	Φ40
容許荷重	臥式放置	kg	100	100
	吊式放置	kg	60	60
	立式放置	kg	45	45
容許轉矩		N-m	75	100
定位精度		arc-sec	±60"	±60"
重複精度		arc-sec	≤10"	≤20"
背隙		arc-sec	≤10	≤20
減速比			1/10	1/20, 1/30
最高旋轉速度		rpm/min	200	100
允許環境溫度		度	-10°C-60°C	-10°C-60°C
馬達		W	750W 伺服馬達	750W 伺服馬達
質量		kg	11.7	15.2

*原點sensor為選購品 / 規格 OMRON EE-SX672

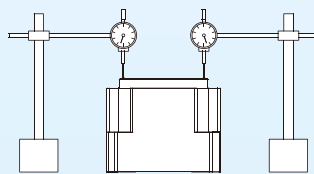
經度檢測



▶ 盤面同心度檢測
≤ 0.02

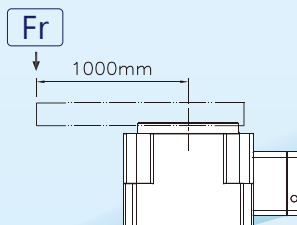
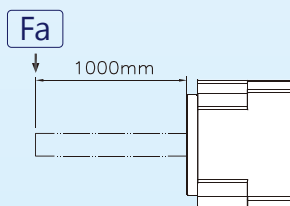


▶ 盤面旋轉振福
≤ 0.005



▶ 盤面與底部平行度
≤ 0.02

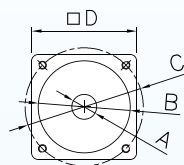
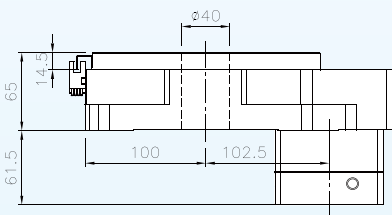
容許負載



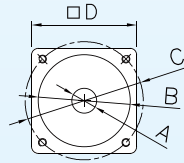
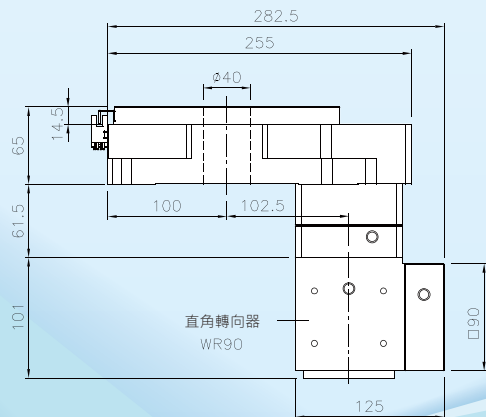
型號 / 容許負載	Fa(N-m)	Fr(N-m)
YA200F/R	45	60

* 如有特別需求，請各別洽談。

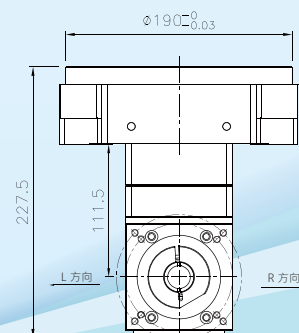
* 因本公司不斷研發，上述規格及設計若有變更，恕不另行通知。

 尺寸圖[illegible]

馬達法蘭軸心尺寸	A 馬達軸心	B 馬達凸圍	C 馬達固定牙	D 馬達框號
V1	Φ19	Φ 70	PCDΦ 90-M5	80
V2	Φ19	Φ 70	PCDΦ 90-M6	80

[illegible]

馬達法蘭軸心尺寸	A 馬達軸心	B 馬達凸圍	C 馬達固定牙	D 馬達框號
V1	Φ19	Φ 70	PCDΦ 90-M5	80
V2	Φ19	Φ 70	PCDΦ 90-M6	80



YA 系列



型號規格

YA275F-10- V1

型號

減速比

馬達框號

馬達法蘭

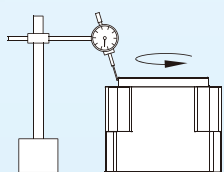
F: 馬達連結型
R: 二段轉向減速型

規格表

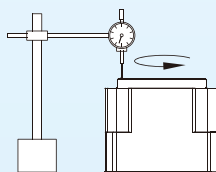
型號 / 規格		單位	YA275F	YA275R
盤面尺寸		mm	Φ190	Φ190
主軸貫穿孔		mm	Φ75	Φ75
容許荷重	臥式放置	kg	150	150
	吊式放置	kg	75	75
	立式放置	kg	50	50
容許轉矩		N-m	75	100
定位精度		arc-sec	±60"	±60"
重複精度		arc-sec	≤10"	≤20"
背隙		arc-sec	≤10	≤20
減速比			1/10	1/20, 1/30
最高旋轉速度		rpm/min	200	100
允許環境溫度		度	-10°C-60°C	-10°C-60°C
馬達		W	750W 伺服馬達	750W 伺服馬達
質量		kg	15	19.5

*原點sensor為選購品 / 規格 OMRON EE-SX672

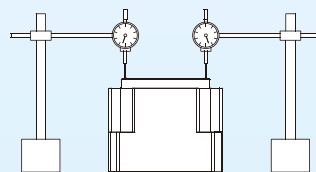
經度檢測



▶ 盤面同心度檢測
≤ 0.02

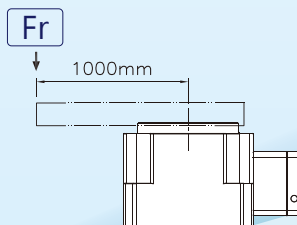
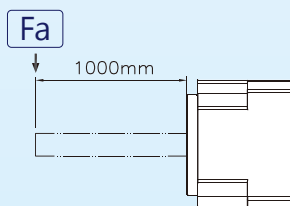


▶ 盤面旋轉振福
≤ 0.005



▶ 盤面與底部平行度
≤ 0.02

容許負載



型號 / 容許負載	Fa(N-m)	Fr(N-m)
YA275F/R	50	75

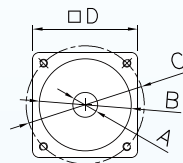
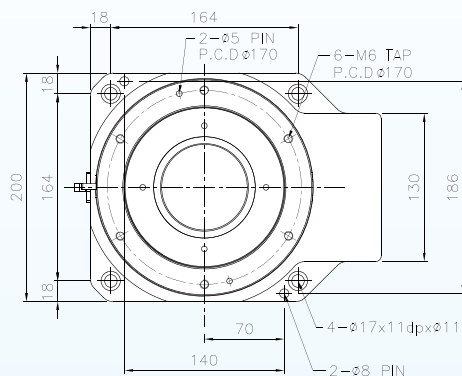
* 如有特別需求，請各別洽談。

* 因本公司不斷研發，上述規格及設計若有變更，恕不另行通知。

YA 系列

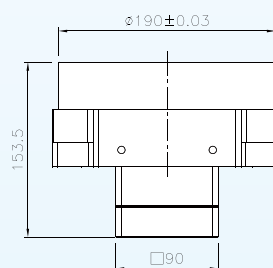
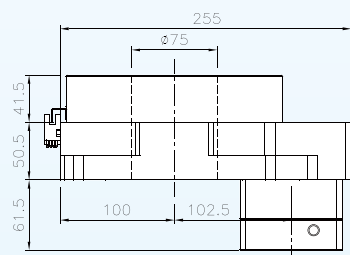
尺寸圖

▶ YA275F

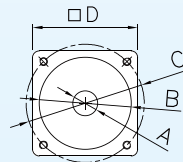
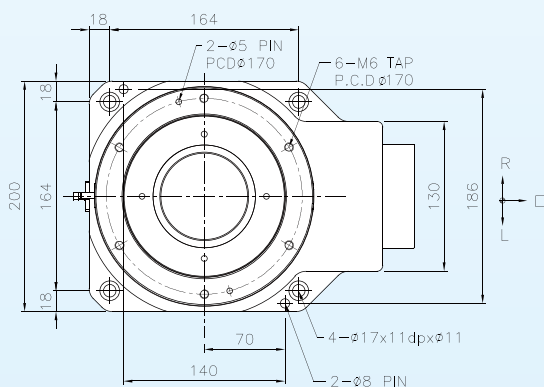


馬達固定孔參數

馬達法蘭軸心尺寸	A 馬達軸心	B 馬達凸圓	C 馬達固定牙	D 馬達框號
V1	Φ19	Φ 70	PCDΦ 90-M5	80
V2	Φ19	Φ 70	PCDΦ 90-M6	80

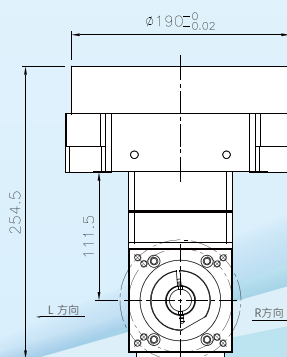
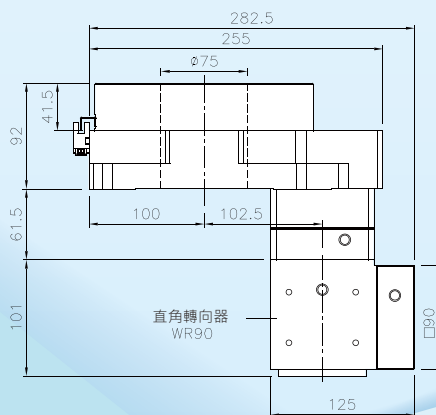


▶ YA275R



馬達固定孔參數

馬達法蘭軸心尺寸	A 馬達軸心	B 馬達凸圓	C 馬達固定牙	D 馬達框號
V1	Φ19	Φ 70	PCDΦ 90-M5	80
V2	Φ19	Φ 70	PCDΦ 90-M6	80



*如有 L / R 方向需求，訂購時請特別註明。

MA 系列



型號規格

MA85F-10- V1

型號

減速比

馬達框號

馬達法蘭

F: 馬達連結型

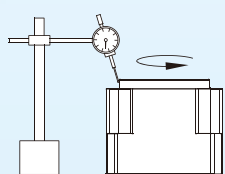
R: 二段轉向減速型

規格表

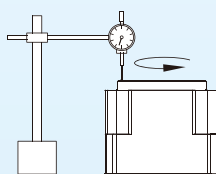
型號 / 規格		單位	MA85F	MA85R-42/60
盤面尺寸		mm	Φ 70	Φ 70
主軸貫穿孔		mm	Φ33	Φ33
容許荷重	臥式放置	kg	50	50
	吊式放置	kg	30	30
	立式放置	kg	15	15
容許轉矩		N-m	15	40
定位精度		arc-sec	±60"	±60"
重複精度		arc-sec	≤10"	≤20"
背隙		arc-sec	≤10	≤20
減速比			1/10	1/30, 1/18
最高旋轉速度		rpm/min	300	100
允許環境溫度		度	-10°C-60°C	-10°C-60°C
馬達		W	100.400W 伺服馬達	100.400W 伺服馬達
質量		kg	1	1.3 / 2.3

*原點sensor為選購品 / 規格 OMRON EE-SX672

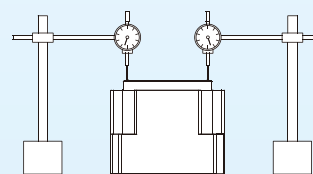
經度檢測



▶ 盤面同心度檢測
≤ 0.02

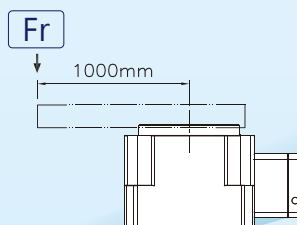
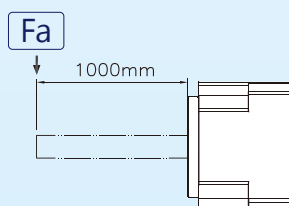


▶ 盤面旋轉振福
≤ 0.01



▶ 盤面與底部平行度
≤ 0.02

容許負載



型號 / 容許負載	Fa(N-m)	Fr(N-m)
MA85F/R	10	25

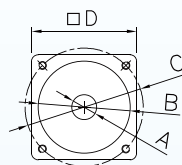
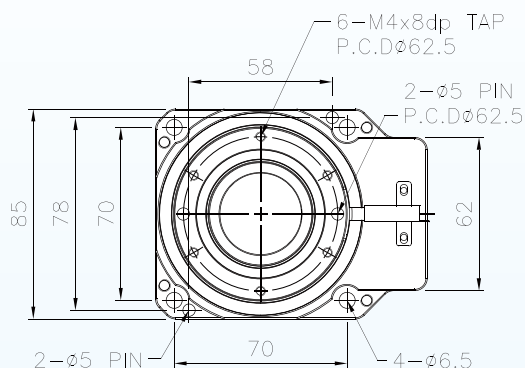
* 如有特別需求，請各別洽談。

* 因本公司不斷研發，上述規格及設計若有變更，恕不另行通知。

MA 系列

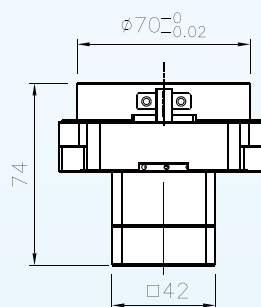
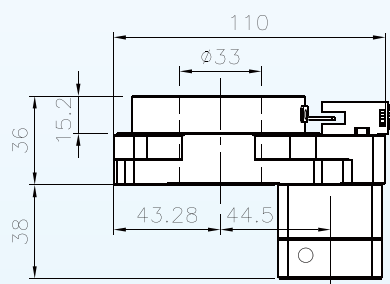
尺寸圖

▶ MA85F-42

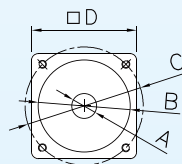
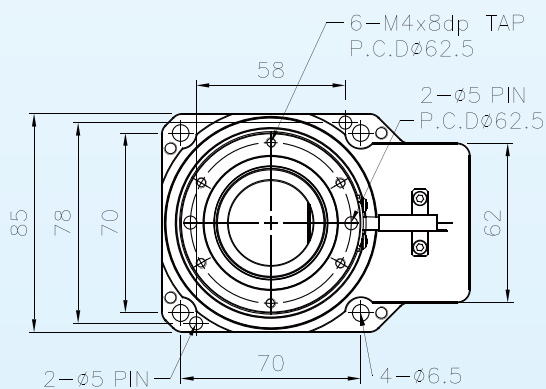


馬達固定孔參數

馬達法蘭軸心尺寸	A 馬達軸心	B 馬達凸圓	C 馬達固定牙	D 馬達框號
V1	Φ 8	Φ 30	PCDΦ 45-M3	40
V2	Φ 8	Φ 30	PCDΦ 46-M4	40

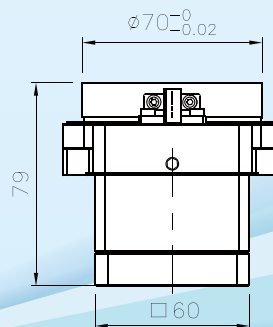
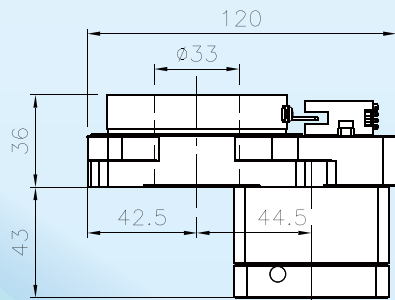


▶ MA85F-60



馬達固定孔參數

馬達法蘭軸心尺寸	A 馬達軸心	B 馬達凸圓	C 馬達固定牙	D 馬達框號
V1	Φ 14	Φ 50	PCDΦ 70-M4	60
V2	Φ 14	Φ 50	PCDΦ 70-M5	60

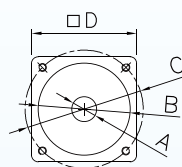
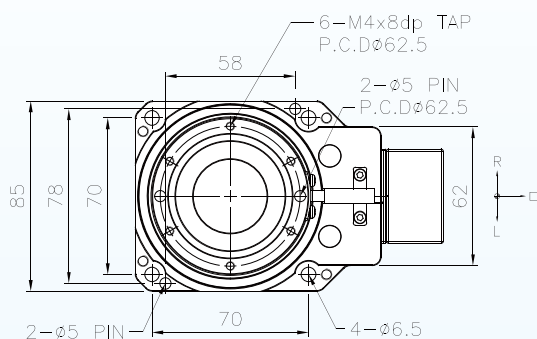


*如有 L/R 方向需求，訂購時請特別註明。

MA 系列

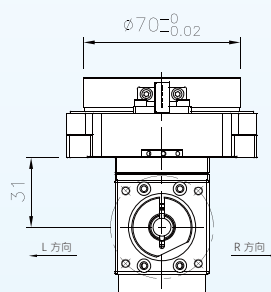
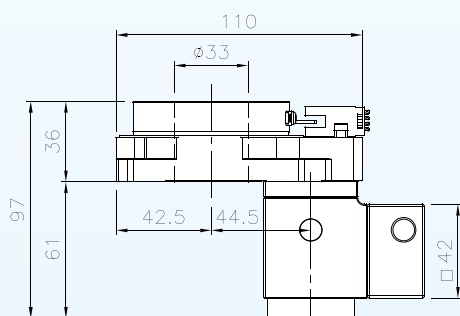
尺寸圖

▶ MA85R-42

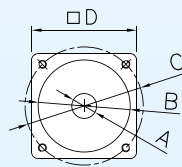
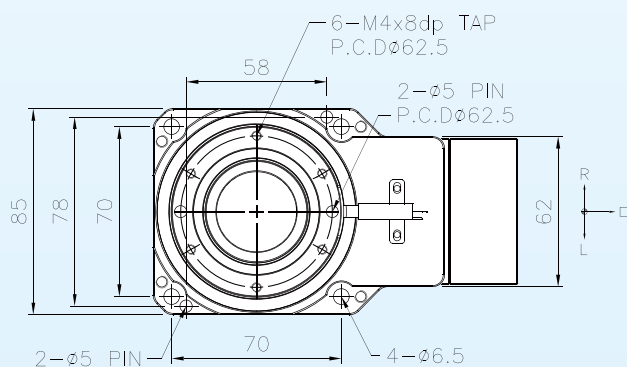


馬達固定孔參數

馬達法蘭軸心尺寸	A 馬達軸心	B 馬達凸圓	C 馬達固定牙	D 馬達框號
V1	Φ 8	Φ 30	PCDΦ 45-M3	40
V2	Φ 8	Φ 30	PCDΦ 46-M4	40

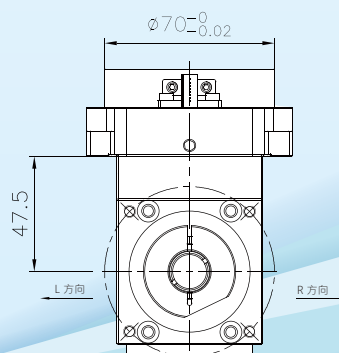
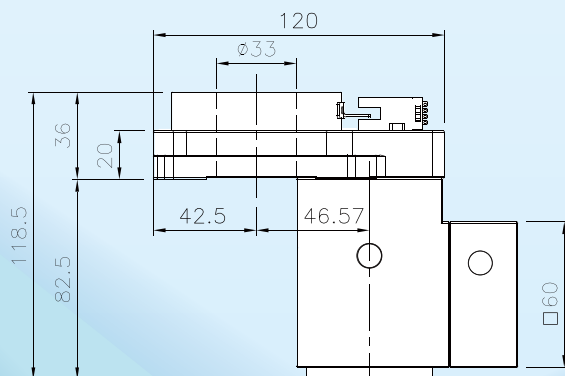


▶ MA85R-60



馬達固定孔參數

馬達法蘭軸心尺寸	A 馬達軸心	B 馬達凸圓	C 馬達固定牙	D 馬達框號
V1	Φ 14	Φ 50	PCDΦ 70-M4	60
V2	Φ 14	Φ 50	PCDΦ 70-M5	60



*如有 L/R 方向需求，訂購時請特別註明。

MA 系列



型號規格

MA130F-10- **V1**

型號

減速比

馬達框號

馬達法蘭

F: 馬達連結型

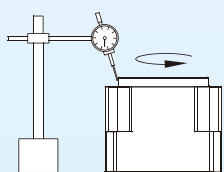
R: 二段轉向減速型

規格表

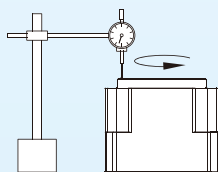
型號 / 規格		單位	MA130F	MA130R
盤面尺寸		mm	Φ114	Φ114
主軸貫穿孔		mm	Φ62	Φ62
容許荷重	臥式放置	kg	75	75
	吊式放置	kg	50	50
	立式放置	kg	25	25
容許轉矩		N-m	38	70
定位精度		arc-sec	±60"	±60"
重複精度		arc-sec	≤10"	≤20"
背隙		arc-sec	≤10	≤20
減速比			1/10	1/18
最高旋轉速度		rpm/min	300	160
允許環境溫度		度	-10°C-60°C	-10°C-60°C
馬達		W	400W 伺服馬達	400W 伺服馬達
質量		kg	2.5	3.5

*原點sensor為選購品 / 規格 OMRON EE-SX672

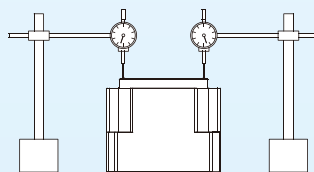
經度檢測



▶ 盤面同心度檢測
≤ 0.02

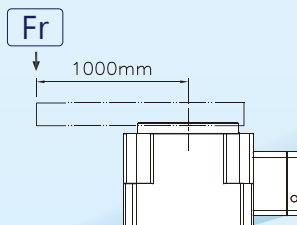
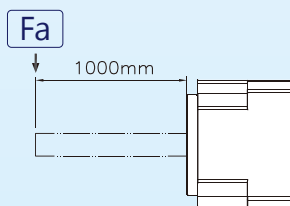


▶ 盤面旋轉振福
≤ 0.01



▶ 盤面與底部平行度
≤ 0.02

容許負載



型號 / 容許負載	Fa(N-m)	Fr(N-m)
MA130F/R	20	40

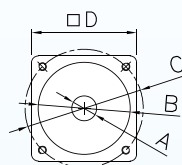
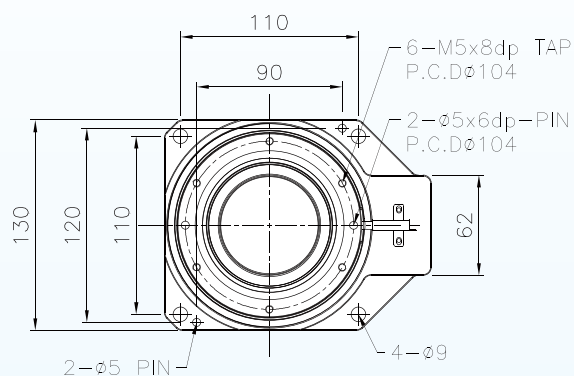
* 如有特別需求，請各別洽談。

* 因本公司不斷研發，上述規格及設計若有變更，恕不另行通知。

MA 系列

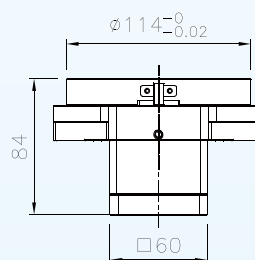
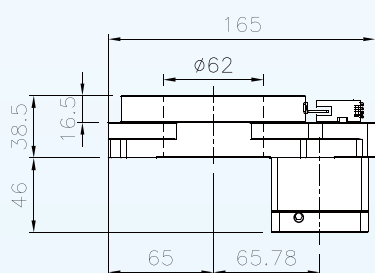
尺寸圖

▶ MA130F

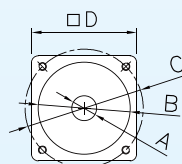
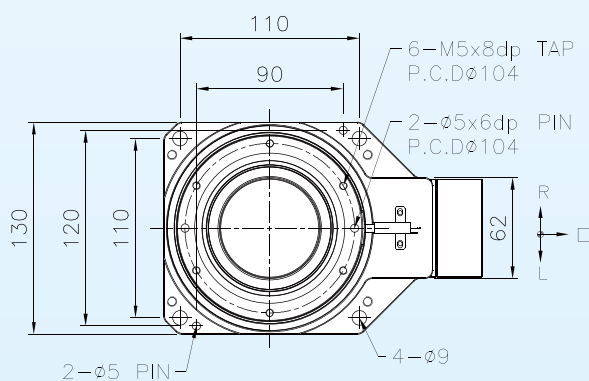


馬達固定孔參數

馬達法蘭軸心尺寸	A 馬達軸心	B 馬達凸圓	C 馬達固定牙	D 馬達框號
V1	Φ14	Φ 50	PCDΦ 70-M4	60
V2	Φ14	Φ 50	PCDΦ 70-M5	60

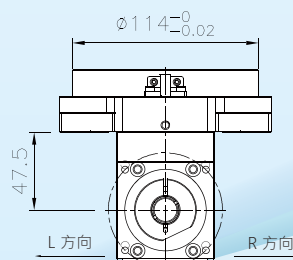
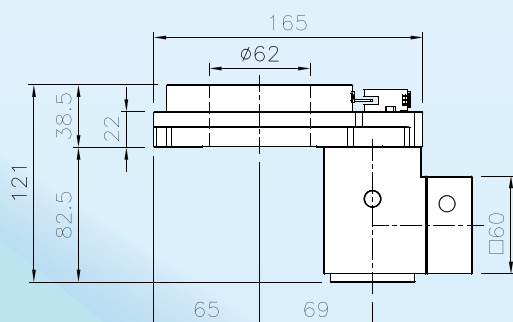


▶ MA130R



馬達固定孔參數

馬達法蘭軸心尺寸	A 馬達軸心	B 馬達凸圓	C 馬達固定牙	D 馬達框號
V1	Φ14	Φ 50	PCDΦ 70-M4	60
V2	Φ14	Φ 50	PCDΦ 70-M5	60



*如有 L/R 方向需求，訂購時請特別註明。

MA 系列

型號規格

MA200R-18- V1

型號

減速比

馬達框號

馬達法蘭

F: 馬達連結型

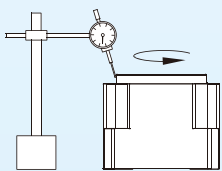
R: 二段轉向減速型

規格表

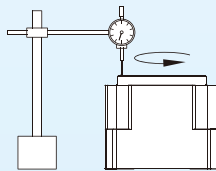
型號 / 規格		單位	MA200R
盤面尺寸		mm	Φ 70
主軸貫穿孔		mm	Φ 100
容許荷重	臥式放置	kg	100
	吊式放置	kg	70
	立式放置	kg	35
容許轉矩		N-m	110
定位精度		arc-sec	±60"
重複精度		arc-sec	≤20"
背隙		arc-sec	≤20
減速比			1/18
最高旋轉速度		rpm/min	160
允許環境溫度		度	-10°C-60°C
馬達		W	750W 伺服馬達
質量		kg	11.5

*原點sensor為選購品 / 規格 OMRON EE-SX672

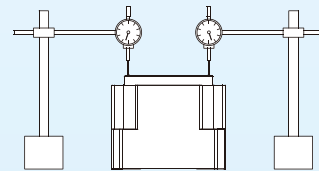
經度檢測



▶ 盤面同心度檢測
≤ 0.02

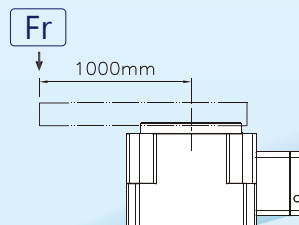
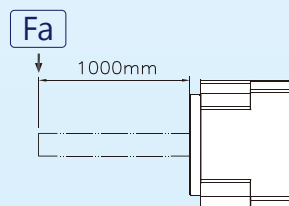


▶ 盤面旋轉振福
≤ 0.01



▶ 盤面與底部平行度
≤ 0.02

容許負載



型號 / 容許負載	Fa (N-m)	Fr (N-m)
MA200R	40	50

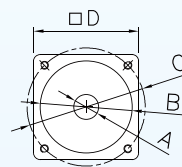
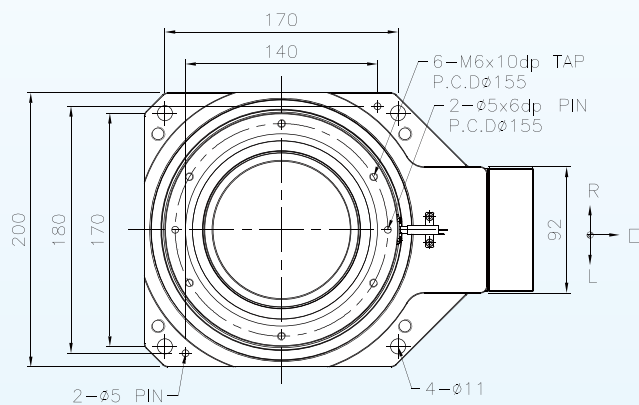
* 如有特別需求，請各別洽談。

* 因本公司不斷研發，上述規格及設計若有變更，恕不另行通知。

MA 系列

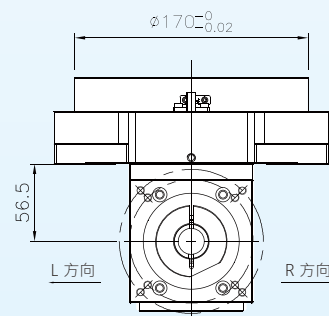
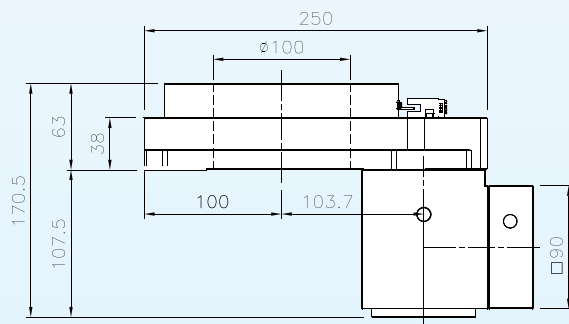
尺寸圖

▶ MA200R



馬達固定孔參數

馬達法蘭軸心尺寸	A 馬達軸心	B 馬達凸圓	C 馬達固定牙	D 馬達框號
V1	Φ19	Φ 70	PCDΦ 90-M5	80
V2	Φ19	Φ 70	PCDΦ 90-M6	80



*如有 L / R 方向需求，訂購時請特別註明。



型號規格

BR42-3- V1

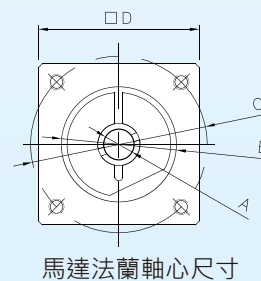
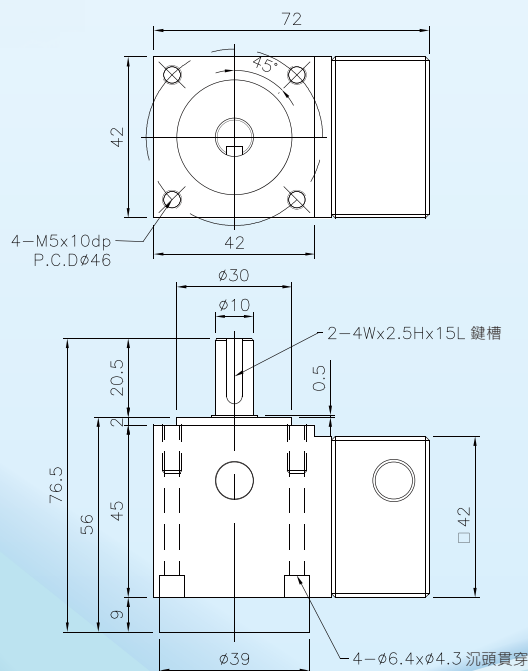
型號
 減速比
 馬達框號
 馬達法蘭

規格表

型號 / 規格	單位	BR42	BR60	BR90
最高旋轉速度	rpm/min	3000	3000	3000
容許轉矩	N-m	20	30	45
重複精度	arc-sec	≤60	≤60	≤60
背隙	arc-sec	≤60	≤60	≤60
容許徑向力 (Fw)	N	100	250	350
容許軸向力 (Fr)	N	50	100	150
減速比		1/3	1/2, 1/3	1/2, 1/3
允許環境溫度	度	-10°C-60°C	-10°C-60°C	-10°C-60°C
馬達	W	100W 伺服馬達	400W 伺服馬達	750W 伺服馬達
質量	kg	0.5	1.2	3.5

尺寸圖

▶ BR42

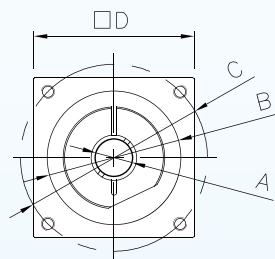
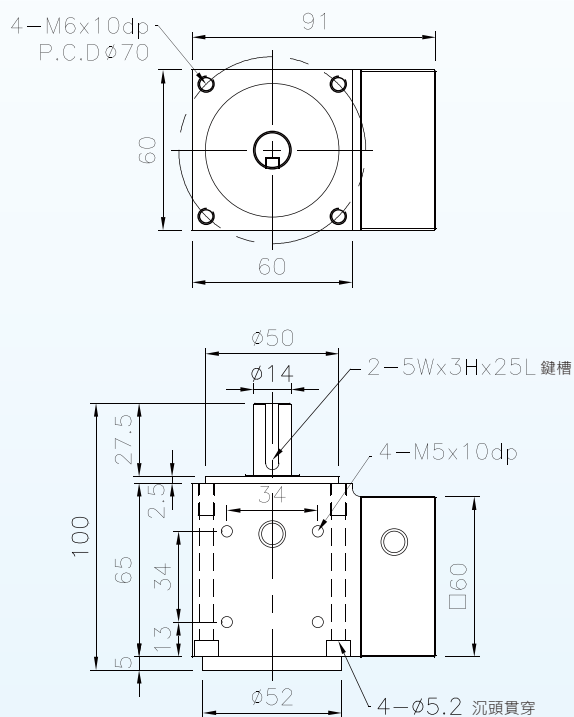


馬達法蘭軸心尺寸	A 馬達軸心	B 馬達凸圓	C 馬達固定牙	D 馬達框號
V1	Φ 8	Φ 30	PCDΦ 45-M3	40
V2	Φ 8	Φ 30	PCDΦ 46-M4	40

BR 系列

尺寸圖

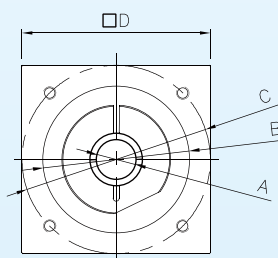
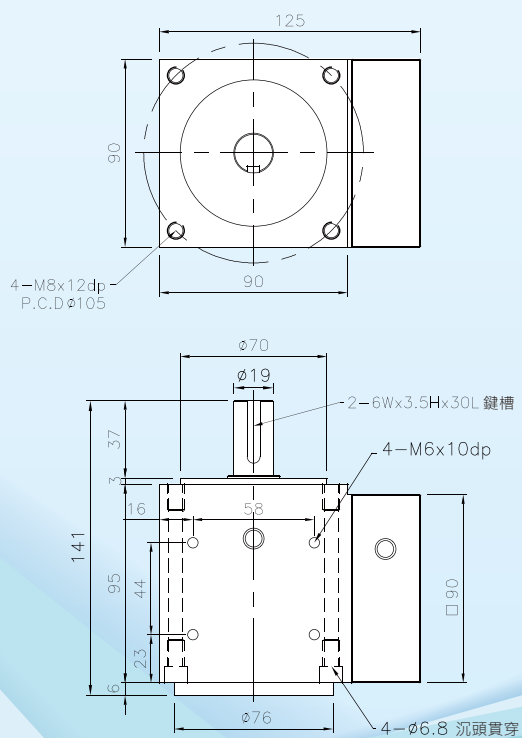
► BR60



馬達法蘭軸心尺寸

馬達法蘭軸心尺寸	A 馬達軸心	B 馬達凸圓	C 馬達固定牙	D 馬達框號
V1	$\phi 14$	$\phi 50$	PCD $\phi 70$ -M4	60
V2	$\phi 14$	$\phi 50$	PCD $\phi 70$ -M5	60

► BR90



馬達法蘭軸心尺寸

馬達法蘭軸心尺寸	A 馬達軸心	B 馬達凸圓	C 馬達固定牙	D 馬達框號
V1	$\phi 19$	$\phi 70$	PCD $\phi 90$ -M5	80
V2	$\phi 19$	$\phi 70$	PCD $\phi 90$ -M6	80

■ NOTES

This image shows a full page of white paper with horizontal ruling lines. The lines are evenly spaced and extend across the width of the page. At the bottom of the page, there is a decorative graphic consisting of several overlapping, semi-transparent blue shapes that create a wavy, water-like effect. The overall appearance is clean and professional, typical of a notebook or a template for a document.

▶ **日本核心** ▶ **臺灣組裝** ▶ **品質保證**

全系列產品

**YH四軸系列**

CNC加工中心旋轉四軸
規格X軸350-1400mm

**RHD系列**

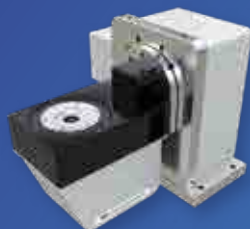
高精度.高剛性.高慣量
數控旋轉定位平台

**YHC五軸系列**

CNC加工中心旋轉五軸
規格X軸500-1400mm

**SHD系列**

防水性.防腐蝕.防污染
最佳優選數控旋轉平台

**YHD系列**

五軸連動曲面工藝
高精度二維旋轉運動模組

**YRD系列**

高自鎖力.高精度.輕量化
優選多功能數控旋轉平台

**YHR系列**

自動化防塵防水防污染
輕載型二維旋轉運動模組

**圓盤及頂針尾座**

多元化.多樣式.多功能
可依客戶需求任意搭配

@013zzkal

WECHAT



製造商 / MANUFACTURER



禾寶機械有限公司

HER BAO MACHINERY CO.LTD.

地址: 苗栗縣苑裡鎮苑港里2鄰10-59號

電話: 037-865907

傳真: 037-867760

大陸營運中心

米松自動化 (上海) 有限公司

地址: 上海市青浦區華徐公路3029弄5號10棟101室

電話: 021-59761951 / 021-59761605