

MDR/MDC 系列

禾寶機械

二維旋轉運動模組

實現五軸連動曲面工藝

產品簡介

Product Introduction

YAMAHIRO禾寶以多年專業加工中心四軸、五軸基礎，呈現多軸應用工藝，研發各產業優異產品，提升應用技術，建立穩定品質以符合國際化需求。

嚴謹設計，產品精密分析



精密製造



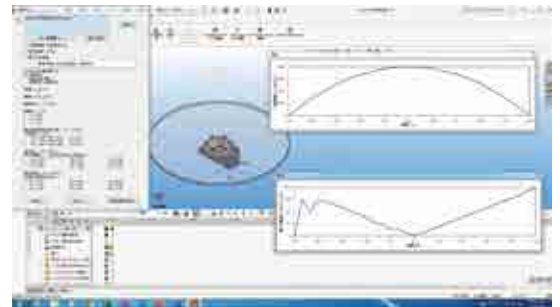
精工組裝



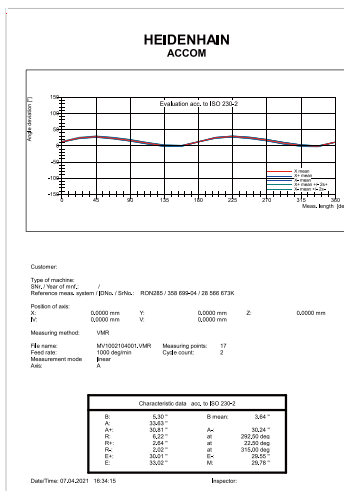
ISO 品質保證



產品應用SIM分析



成品檢驗



精工智造
邁向極致



MDR85 MDR65 MDR60 MDR40

點膠機/拋光機應用



組裝/加工應用



3D 列印應用



CCD 檢測應用



創新技術 專業製造

MDR SERIES

型號規格

MDR40-100- V1 V1

型號

A軸馬達框號

A軸馬達法蘭

B軸馬達框號

B軸馬達法蘭



MDR 系列 規格表

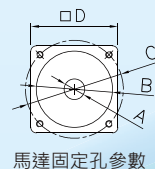
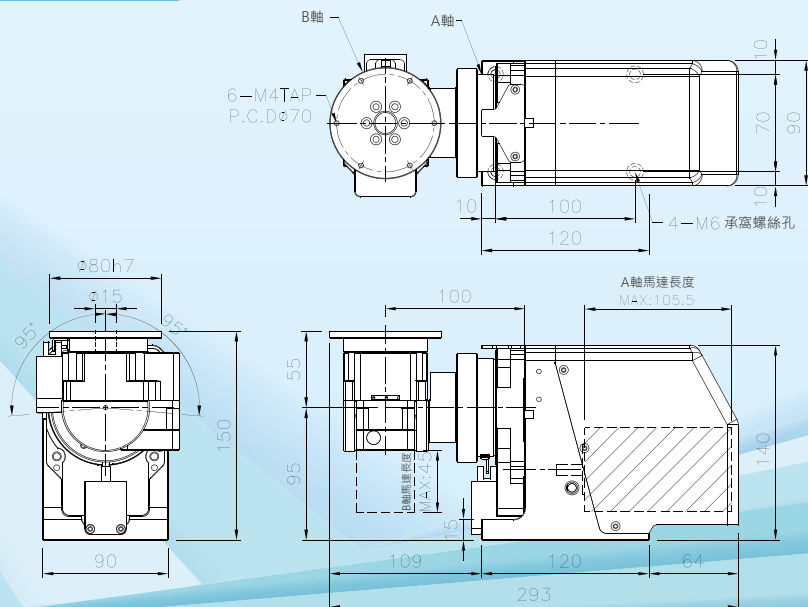
型號 / 規格		單位	MDR40-100	MDR60-140	MDR65-140	MDR85-123
容許載重		kg	3	3	6	15
容許轉矩		N-m	5	6	6	10
旋轉角度	A軸	度	±95°	±95°	±95°	±95°
	B軸		360°	360°	360°	360°
旋轉精度		mm	≤0.02	≤0.02	≤0.02	≤0.02
重複精度	A軸	mm	≤0.005	≤0.005	≤0.005	≤0.005
	B軸		≤0.005	≤0.005	≤0.005	≤0.005
旋轉半徑		mm	90	130	130	120
二維同心度		mm	≤0.02	≤0.02	≤0.02	≤0.02
二維平行度		mm	≤0.02	≤0.02	≤0.02	≤0.02
盤面旋轉振福		mm	≤0.01	≤0.01	≤0.01	≤0.01
減速比	A軸		1/10	1/8	1/8	1/10, 1/18
	B軸		1/10, 1/5	1/10, 1/5	1/10	1/10
最高旋轉速度		rpm/min	200	200	200	200
旋轉中心高度		mm	95	135	135	123
馬達	A軸	W	100/200W 伺服馬達	200/400W 伺服馬達	200/400W 伺服馬達	400W 伺服馬達
	B軸		100W 伺服馬達	100W 伺服馬達	100W 伺服馬達	200/400W 伺服馬達
質量		kg	5.5	8.5	9	11

* 如有特別需求，請個別洽談。

* 因本公司不斷研發，上述規格及設計若有變更，恕不另行通知。

▶ MDR40-100

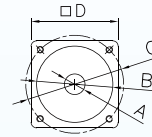
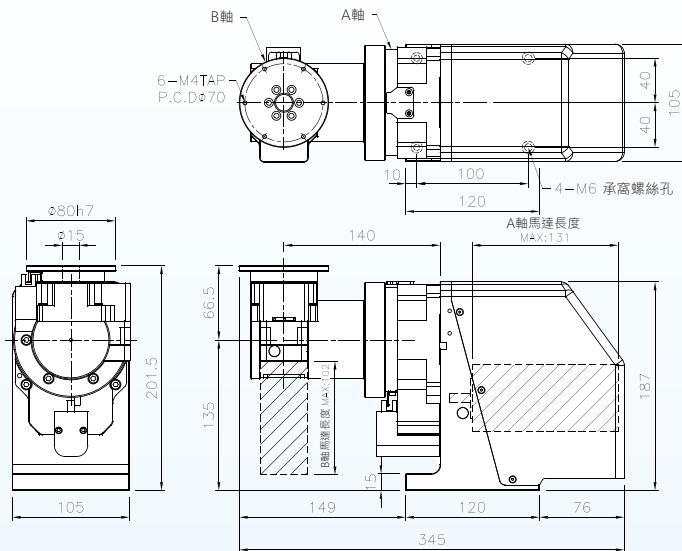
MDR 系列 尺寸圖



馬達法蘭軸心尺寸		A 馬達軸心	B 馬達凸圍	C 馬達固定牙	D 馬達框號
A軸	V1	Φ14	Φ50	PCDΦ70-M4	60
	V2	Φ14	Φ50	PCDΦ70-M5	60
A軸	V1	Φ8	Φ30	PCDΦ45-M3	40
	V2	Φ8	Φ30	PCDΦ45-M4	40
B軸	V1	Φ8	Φ30	PCDΦ45-M3	40
	V2	Φ8	Φ30	PCDΦ45-M4	40

MDR Series Exterior Dimension Chart

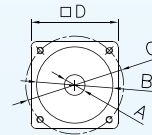
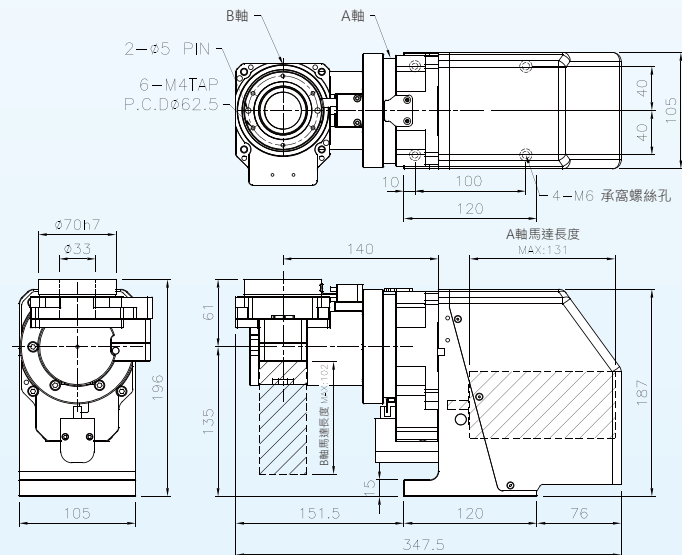
MDR60-140



馬達固定孔參數

馬達法蘭軸心尺寸		A 馬達軸心	B 馬達凸圓	C 馬達固定牙	D 馬達框號
A軸	V1	$\phi 14$	$\phi 50$	PCD $\phi 70$ -M4	60
	V2	$\phi 14$	$\phi 50$	PCD $\phi 70$ -M5	60
B軸	V1	$\phi 8$	$\phi 30$	PCD $\phi 45$ -M3	40
	V2	$\phi 8$	$\phi 30$	PCD $\phi 45$ -M4	40

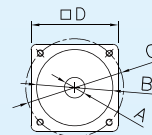
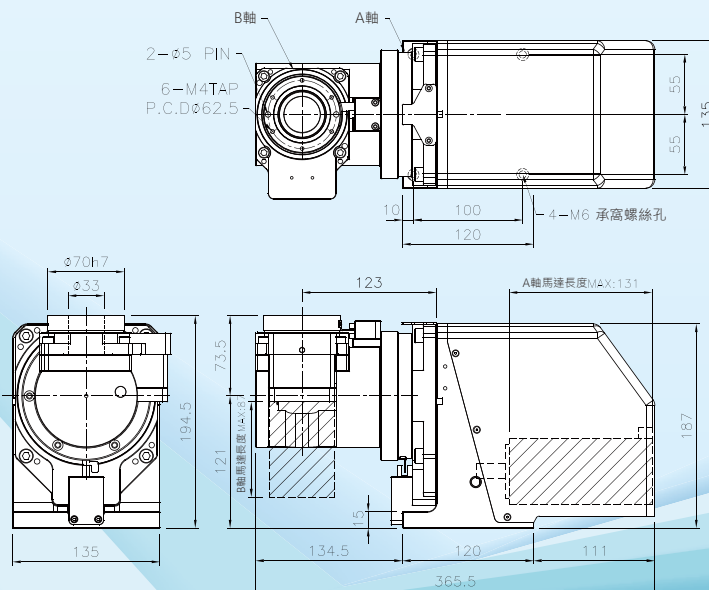
MDR65-140



馬達固定孔參數

馬達法蘭軸心尺寸		A 馬達軸心	B 馬達凸圓	C 馬達固定牙	D 馬達框號
A軸	V1	$\phi 14$	$\phi 50$	PCD $\phi 70$ -M4	60
	V2	$\phi 14$	$\phi 50$	PCD $\phi 70$ -M5	60
B軸	V1	$\phi 8$	$\phi 30$	PCD $\phi 45$ -M3	40
	V2	$\phi 8$	$\phi 30$	PCD $\phi 45$ -M4	40

MDR85-123



馬達固定孔參數

馬達法蘭軸心尺寸		A 馬達軸心	B 馬達凸圓	C 馬達固定牙	D 馬達框號
A軸	V1	$\phi 14$	$\phi 50$	PCD $\phi 70$ -M4	60
	V2	$\phi 14$	$\phi 50$	PCD $\phi 70$ -M5	60
B軸	V1	$\phi 14$	$\phi 50$	PCD $\phi 70$ -M4	60
	V2	$\phi 14$	$\phi 50$	PCD $\phi 70$ -M5	60

MDA 系列

型號規格

MDA100-140- V1 V1

型號

A軸馬達框號

A軸馬達法蘭

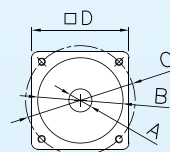
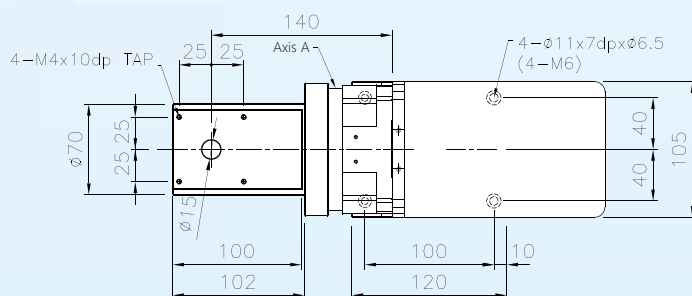
B軸馬達框號

B軸馬達法蘭

MDA 系列 規格表

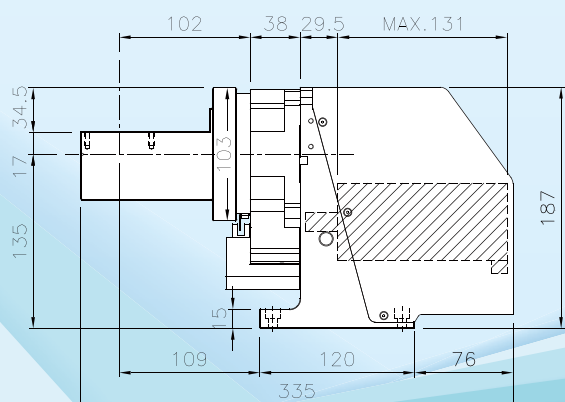
型號 / 規格	單位	MDA100-140
容許載重	kg	3
容許轉矩	N-m	5
旋轉角度	度	±95°
旋轉精度	mm	≤0.02
重複精度	mm	≤0.005
旋轉半徑	mm	125
二維同心度	mm	≤0.02
二維平行度	mm	≤0.02
盤面旋轉振福	mm	≤0.01
減速比		1/8
最高旋轉速度	rpm/min	200
旋轉中心高度	mm	135
馬達	W	400W 伺服馬達
質量	kg	5

MDA 系列 尺寸圖

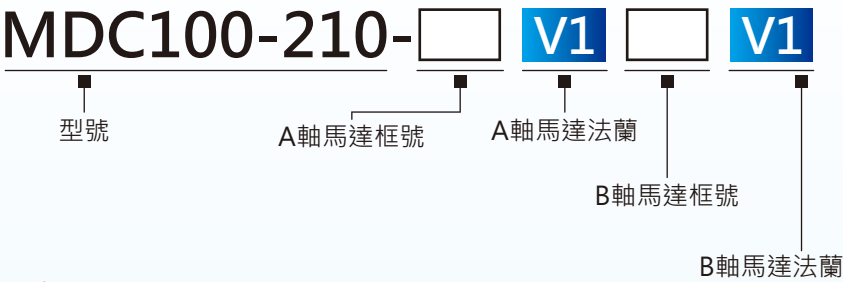


馬達固定孔參數

馬達法蘭軸心尺寸	A 馬達軸心	B 馬達凸圓	C 馬達固定牙	D 馬達框號
V1	Φ14	Φ 50	PCD Φ 70-M4	60
V2	Φ14	Φ 50	PCD Φ 70-M5	60



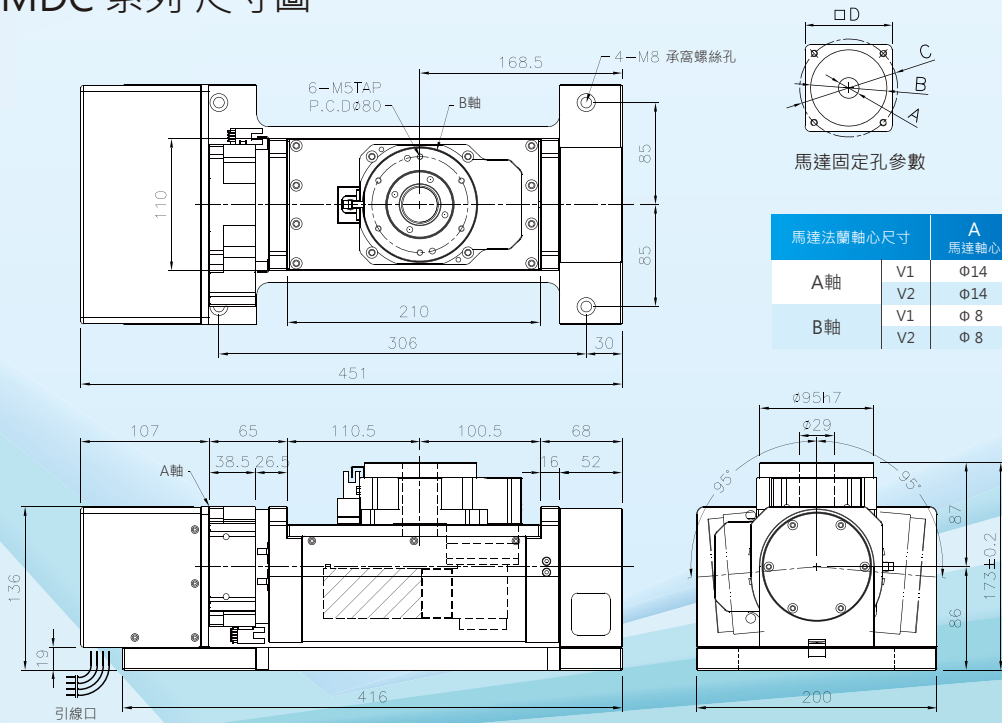
型號規格



MDC 系列 規格表

型號 / 規格		單位	MDC100-210
容許載重		kg	15
容許轉矩		N-m	30
旋轉角度	A軸	度	±95°
	B軸		360°
旋轉精度		mm	≤0.02
重複精度	A軸	mm	≤0.005
	B軸		≤0.005
旋轉半徑		mm	200
二維同心度		mm	≤0.02
二維平行度		mm	≤0.02
盤面旋轉振福		mm	≤0.01
減速比	A軸		1/24
	B軸		1/24
最高旋轉速度		rpm/min	200
旋轉中心高度		mm	86
馬達	A軸	W	200/400W 伺服馬達
	B軸		100W 伺服馬達
質量		kg	16

MDC 系列 尺寸圖



馬達固定孔參數

馬達法蘭軸心尺寸		A 馬達軸心	B 馬達凸面	C 馬達固定牙	D 馬達框號
A軸	V1	Φ14	Φ50	PCDΦ70-M4	60
	V2	Φ14	Φ50	PCDΦ70-M5	60
B軸	V1	Φ8	Φ30	PCDΦ45-M3	40
	V2	Φ8	Φ30	PCDΦ45-M4	40

▶ **日本核心** ▶ **臺灣組裝** ▶ **品質保證**

全系列產品

**YH四軸系列**

CNC加工中心旋轉四軸
規格X軸350-1400mm

**RHD系列**

高精度.高剛性.高慣量
數控旋轉定位平台

**YHC五軸系列**

CNC加工中心旋轉五軸
規格X軸500-1400mm

**SHD系列**

防水性.防腐蝕.防污染
最佳優選數控旋轉平台

**YHD系列**

五軸連動曲面工藝
高精度二維旋轉運動模組

**YRD系列**

高自鎖力.高精度.輕量化
優選多功能數控旋轉平台

**YHR系列**

自動化防塵防水防污染
輕載型二維旋轉運動模組

**圓盤及頂針尾座**

多元化.多樣式.多功能
可依客戶需求任意搭配

@013zzkal

WECHAT



製造商 / MANUFACTURER



禾寶機械有限公司

HER BAO MACHINERY CO.LTD.

地址: 苗栗縣苑裡鎮苑港里2鄰10-59號

電話: 037-865907

傳真: 037-867760

大陸營運中心

米松自動化(上海)有限公司

地址: 上海市青浦區華徐公路3029弄5號10棟101室

電話: 021-59761951 / 021-59761605