



# 數控旋轉定位平台 二維旋轉運動模組

Digital Control Rotary Positioning Table  
Two-dimensional rotational motion module

高精度

高剛性

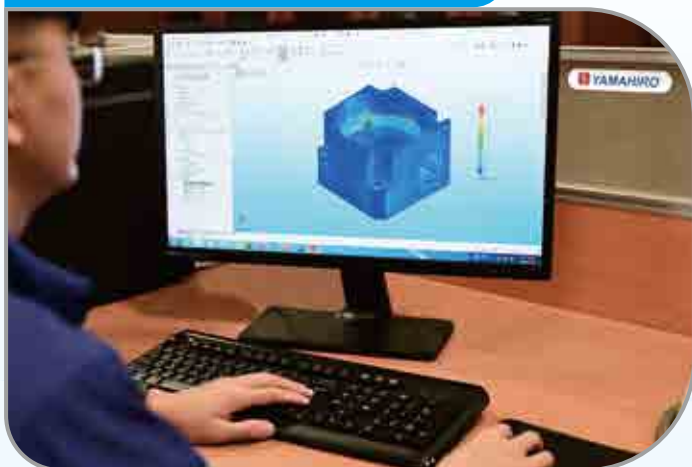
高慣量

# 產品簡介

Product Introduction


禾寶YAMAHIRO以多年專業加工中心四軸/五軸基礎，呈現多軸應用工藝，研發各產業優異產品，提升應用技術，建立穩定品質以符合國際化需求。

## 嚴謹設計，產品精密分析



## 精密製造



 日本第一品牌  
上市公司製造

## ISO品質保證



## 精工組裝



## 產品應用SIM分析



## 成品檢驗

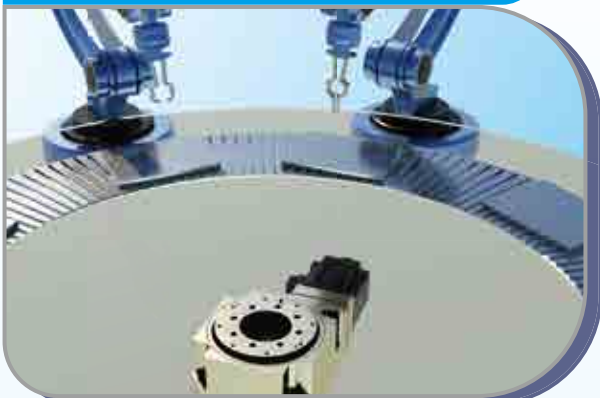




# 產品應用

Applications

## 自動化多工位應用



## 塑料加工及點膠應用



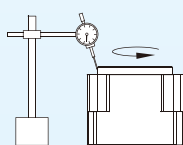
## 專用車床應用



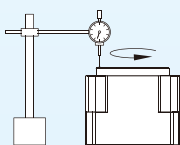
## CNC加工中心應用



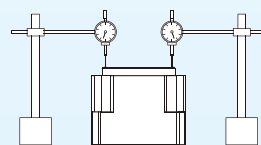
### 精度檢測



▶ 盤面同心度檢測  
 $\leq 0.01$

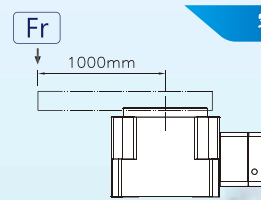
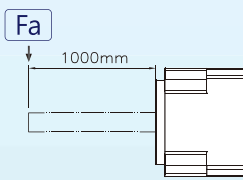
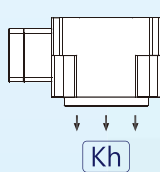
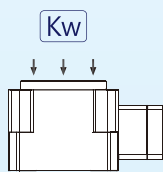


▶ 盤面旋轉振幅  
 $\leq 0.01$



▶ 盤面與底部平行度  
 $\leq 0.02$

### 容許負載



| 型號/規格  | Kw(kg) | Kh(kg) | Fa(N-m) | Fr(N-m) |
|--------|--------|--------|---------|---------|
| RHD100 | 200    | 150    | 200     | 250     |
| RHD150 | 300    | 200    | 400     | 550     |
| RHD200 | 800    | 460    | 700     | 900     |

\* 如特別需求請各別洽談。

**高精度 高慣量 高剛性**

**旋轉運動定位最佳選擇**

# RHD SERIES



## 型號規格

RHD100-30-   V1

↓ 型號     
 ↓ 比數     
 ↓ 馬達框號     
 ↓ 馬達法蘭

RHD100 RHD150 RHD200

## RHD系列 規格表

| 型號/規格  |      | 單位      | RHD100-30 | RHD150-30 | RHD200-30 |
|--------|------|---------|-----------|-----------|-----------|
| 盤面尺寸   |      | mm      | Φ95       | Φ130      | Φ200      |
| 主軸貫穿孔  |      | mm      | Φ50       | Φ70       | Φ100      |
| 容許荷重   | 臥式放置 | kg      | 200       | 300       | 800       |
|        | 吊式放置 | kg      | 150       | 200       | 460       |
|        | 立式放置 | kg      | 100       | 150       | 250       |
| 容許轉距   |      | N-m     | 150       | 300       | 560       |
| 定位精度   |      | sec     | ≤30°      | ≤30°      | ≤30°      |
| 重複精度   |      | sec     | ≤5°       | ≤5°       | ≤5°       |
| 背隙     |      | mm      | ≤0.005    | ≤0.005    | ≤0.005    |
| 減速比    |      |         | 30        | 30        | 30        |
| 最高旋轉速度 |      | rpm/min | 100       | 100       | 100       |
| 馬達     |      | W       | 400W伺服馬達  | 750W伺服馬達  | 1KW伺服馬達   |
| 質量     |      | kg      | 8.5       | 18        | 56        |

\* 若有特別需求，請各別洽談。(如編碼器)

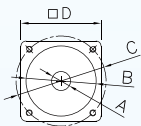
\* 因本公司不斷研發，上訴規格及設計若有變更，恕不另行通知。



專業技術 創新技術

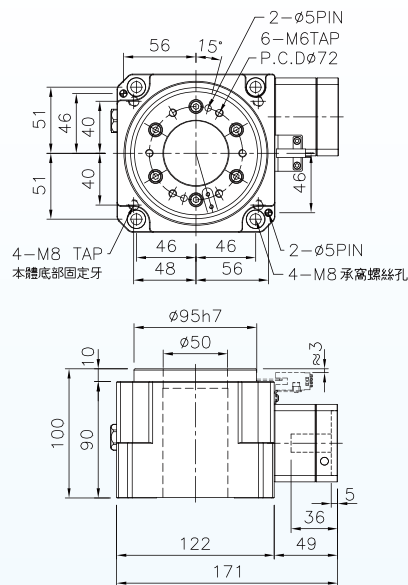
# RHD系列 外觀尺寸圖

## RHD100-30

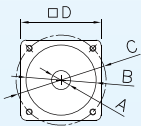


馬達固定孔參數

| 馬達法蘭軸心尺寸 | A<br>馬達軸心 | B<br>馬達凸圓 | C<br>馬達固定牙 | D<br>馬達框號 |
|----------|-----------|-----------|------------|-----------|
| V1       | Φ14       | Φ50       | PCDΦ70-M4  | 60        |
| V2       | Φ14       | Φ50       | PCDΦ70-M5  | 60        |

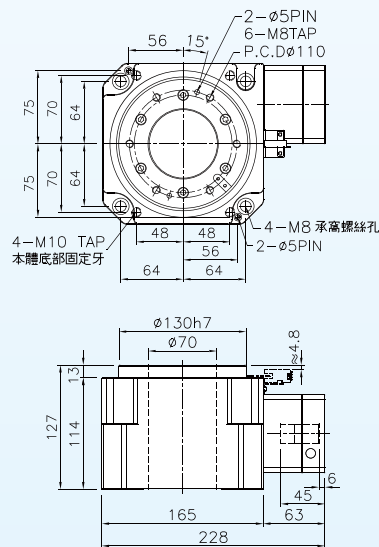


## RHD150-30

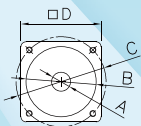


馬達固定孔參數

| 馬達法蘭軸心尺寸 | A<br>馬達軸心 | B<br>馬達凸圓 | C<br>馬達固定牙 | D<br>馬達框號 |
|----------|-----------|-----------|------------|-----------|
| V1       | Φ19       | Φ70       | PCDΦ90-M5  | 80        |
| V2       | Φ19       | Φ70       | PCDΦ90-M6  | 80        |

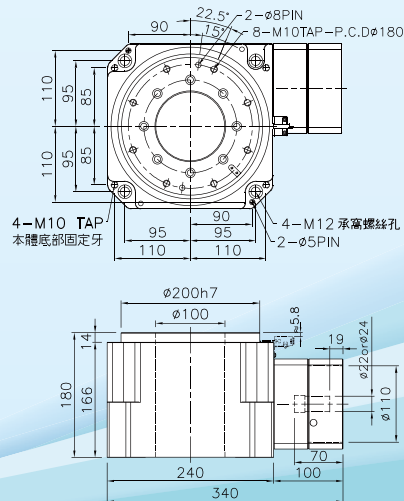


## RHD200-30



馬達固定孔參數

| 馬達法蘭軸心尺寸 | A<br>馬達軸心 | B<br>馬達凸圓 | C<br>馬達固定牙 | D<br>馬達框號 |
|----------|-----------|-----------|------------|-----------|
| V1       | Φ22       | Φ110      | PCDΦ145-M6 | 130       |
| V2       | Φ24       | Φ110      | PCDΦ145-M8 | 130       |



# RHD+B SERIES



## 型號規格

**RHD100B-30-**   **V1**

↓ 型號    
 ↓ 剎車    
 ↓ 比數    
 ↓ 馬達法蘭    
 ↓ 馬達框號

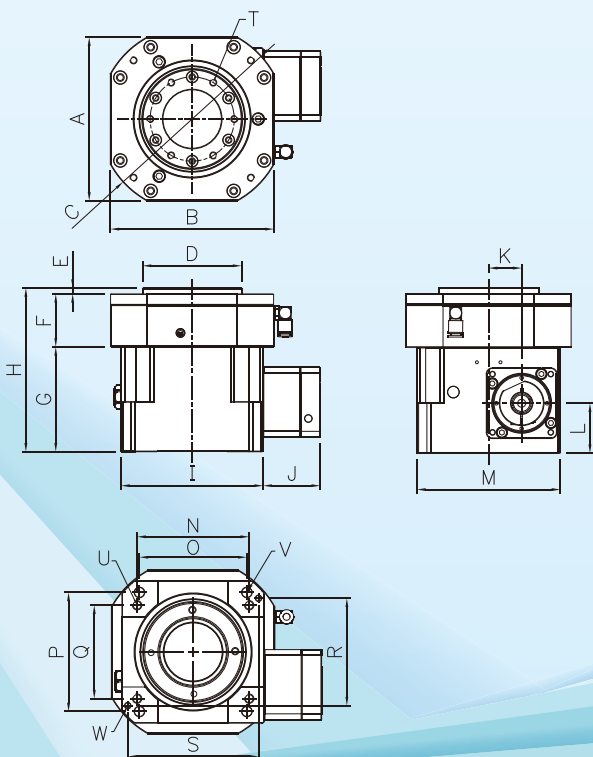
RHD100B RHD150B RHD200B

## RHD+B系列 規格表

| 型號/規格  |      | 單位                 | RHD100B-30 | RHD150B-30 | RHD200B-30 |
|--------|------|--------------------|------------|------------|------------|
| 盤面尺寸   |      | mm                 | Φ85        | Φ126       | Φ200       |
| 容許荷重   | 臥式放置 | kg                 | 200        | 300        | 800        |
|        | 吊式放置 | kg                 | 150        | 200        | 460        |
|        | 立式放置 | kg                 | 100        | 150        | 250        |
| 容許轉距   |      | N·m                | 150        | 300        | 560        |
| 定位精度   |      | sec                | ≤30°       | ≤30°       | ≤30°       |
| 重複精度   |      | sec                | ≤5°        | ≤5°        | ≤5°        |
| 背隙     |      | mm                 | ≤0.005     | ≤0.005     | ≤0.005     |
| 減速比    |      |                    | 30         | 30         | 30         |
| 最高旋轉速度 |      | rpm/min            | 100        | 100        | 100        |
| 馬達     |      | W                  | 400W伺服馬達   | 750W伺服馬達   | 1KW伺服馬達    |
| 質量     |      | kg                 | 15.2       | 31.7       | 88.5       |
| 剎車系統   |      |                    |            |            |            |
| 鎖緊系統   |      |                    | 氣壓         | 氣壓         | 氣壓         |
| 施加壓力   |      | kg/cm <sup>2</sup> | 5          | 5          | 5          |
| 鎖緊扭矩   |      | kgf·m              | 10         | 16         | 27         |

\* 若有特別需求，請各別洽談。(如編碼器)

\* 因本公司不斷研發，上訴規格及設計若有變更，恕不另行通知。



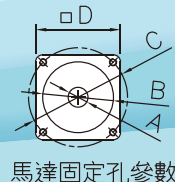
## 外觀尺寸圖

|         | A   | B   | C    | D    | E | F    | G   | H     | I   | J   |
|---------|-----|-----|------|------|---|------|-----|-------|-----|-----|
| RHD100B | 140 | 140 | Φ160 | Φ85  | 5 | 45.5 | 90  | 140.5 | 122 | 49  |
| RHD150B | 190 | 180 | Φ225 | Φ126 | 5 | 53   | 114 | 172   | 165 | 63  |
| RHD200B | 290 | 290 | Φ320 | Φ200 | 5 | 67   | 166 | 238   | 240 | 100 |

|         | K  | L    | M   | N   | O   | P   | Q   | R   | S   |
|---------|----|------|-----|-----|-----|-----|-----|-----|-----|
| RHD100B | 28 | 42.5 | 122 | 96  | 92  | 102 | 80  | 92  | 112 |
| RHD150B | 40 | 56.8 | 165 | 96  | 128 | 128 | 140 | 150 | 112 |
| RHD200B | 55 | 77   | 240 | 220 | 190 | 190 | 170 | 220 | 180 |

|         | T             | U     | V          | W      |
|---------|---------------|-------|------------|--------|
| RHD100B | 6*M6*PCDΦ72   | 4*M8  | 4*M8沉頭螺絲孔  | 2Φ5pin |
| RHD150B | 6*M8*PCDΦ105  | 4*M10 | 4*M10沉頭螺絲孔 | 2Φ5pin |
| RHD200B | 8*M10*PCDΦ180 | 4*M10 | 4*M12沉頭螺絲孔 | 2Φ5pin |

| 馬達法蘭軸心尺寸 |    | A<br>馬達軸心 | B<br>馬達凸圓 | C<br>馬達固定牙 | D<br>馬達框號 |
|----------|----|-----------|-----------|------------|-----------|
| RHD100B  | V1 | Φ14       | Φ50       | PCDΦ70-M4  | 60        |
|          | V2 | Φ14       | Φ50       | PCDΦ70-M5  | 60        |
| RHD150B  | V1 | Φ19       | Φ70       | PCDΦ90-M5  | 80        |
|          | V2 | Φ19       | Φ70       | PCDΦ90-M6  | 80        |
| RHD200B  | V1 | Φ22       | Φ110      | PCDΦ145-M6 | 130       |
|          | V2 | Φ24       | Φ110      | PCDΦ145-M8 | 130       |



馬達固定孔參數

**YHD100-** **V1-** **V1**

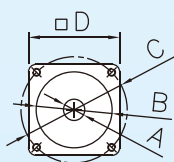
型號規格      A軸馬達法蘭      B軸馬達法蘭

A軸馬達框號      B軸馬達框號

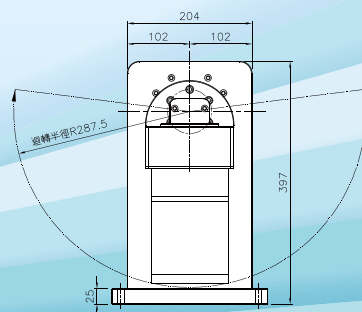
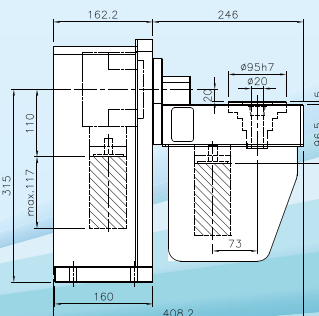
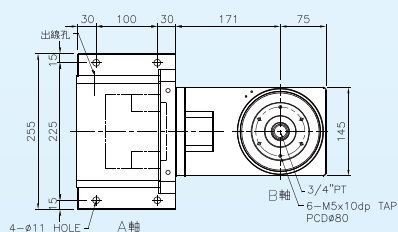
YHD100 YHD100-R/L YHD150

| 型號/規格  |    | 單位        | YHD100 | YHD100-R/L | YHD150 |
|--------|----|-----------|--------|------------|--------|
| 容許載重   |    | kg        | 15     | 15         | 25     |
| 容許轉矩   |    | N-m       | 38     | 38         | 110    |
| 旋轉角度   | A軸 | 度         | ±110°  | ±110°      | ±110°  |
|        | B軸 |           | 360°   | 360°       | 360°   |
| 旋轉精度   |    | sec       | ≤ 30″  | ≤ 30″      | ≤ 30″  |
| 重複精度   | A軸 | sec       | ≤ 5″   | ≤ 5″       | ≤ 5″   |
|        | B軸 |           | ≤ 5″   | ≤ 5″       | ≤ 5″   |
| 旋轉半徑   |    | mm        | 100    | 100        | 130    |
| 二維同心度  |    | mm        | 0.02   | 0.02       | 0.02   |
| 二維平行度  |    | mm        | 0.02   | 0.02       | 0.02   |
| 盤面旋轉振福 |    | mm        | 0.01   | 0.01       | 0.01   |
| 減速比    | A軸 | -         | 1 : 30 | 1 : 30     | 1 : 30 |
|        | B軸 |           | 1 : 10 | 1 : 10     | 1 : 30 |
| 最高旋轉速度 |    | rpm / min | 200    | 200        | 100    |
| 旋轉中心高度 |    | mm        | 315    | 233        | 163    |
| 馬達     | A軸 | W         | 400    | 400        | 750    |
|        | B軸 |           | 400    | 400        | 400    |
| 質量     |    | kg        | 47     | 47         | 78     |

\* 因本公司不斷研發，上訴規格及設計若有變更，恕不另行通知。



馬達固定孔參數

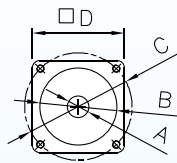


## YHD100

| 馬達法蘭軸心尺寸 |    | A<br>馬達軸心 | B<br>馬達凸圓 | C<br>馬達固定牙 | D<br>馬達框號 |
|----------|----|-----------|-----------|------------|-----------|
| A軸       | V1 | Φ14       | Φ50       | PCDΦ70-M4  | 60        |
|          | V2 | Φ14       | Φ50       | PCDΦ70-M5  | 60        |
| B軸       | V1 | Φ14       | Φ50       | PCDΦ70-M4  | 60        |
|          | V2 | Φ14       | Φ50       | PCDΦ70-M5  | 60        |

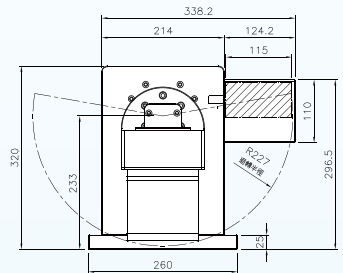
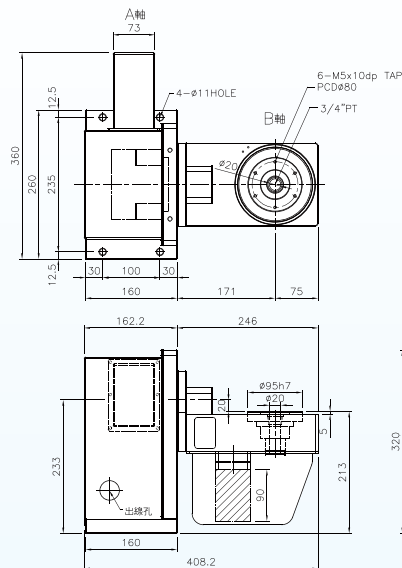


# YHD100-R

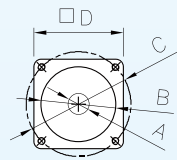


馬達固定孔參數

| 馬達法蘭軸心尺寸 |    | A<br>馬達軸心 | B<br>馬達凸圓 | C<br>馬達固定牙 | D<br>馬達框號 |
|----------|----|-----------|-----------|------------|-----------|
| A軸       | V1 | Φ14       | Φ50       | PCDΦ70-M4  | 60        |
|          | V2 | Φ14       | Φ50       | PCDΦ70-M5  | 60        |
| B軸       | V1 | Φ14       | Φ50       | PCDΦ70-M4  | 60        |
|          | V2 | Φ14       | Φ50       | PCDΦ70-M5  | 60        |

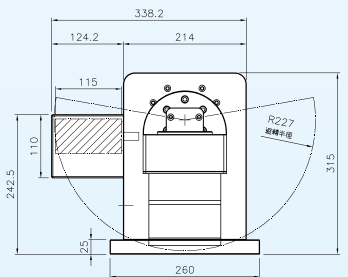
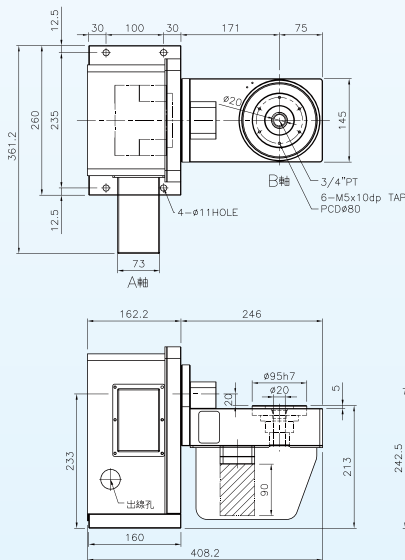


# YHD100-L

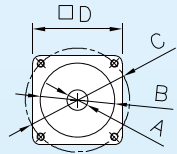


馬達固定孔參數

| 馬達法蘭軸心尺寸 |    | A<br>馬達軸心 | B<br>馬達凸圓 | C<br>馬達固定牙 | D<br>馬達框號 |
|----------|----|-----------|-----------|------------|-----------|
| A軸       | V1 | Φ14       | Φ50       | PCDΦ70-M4  | 60        |
|          | V2 | Φ14       | Φ50       | PCDΦ70-M5  | 60        |
| B軸       | V1 | Φ14       | Φ50       | PCDΦ70-M4  | 60        |
|          | V2 | Φ14       | Φ50       | PCDΦ70-M5  | 60        |

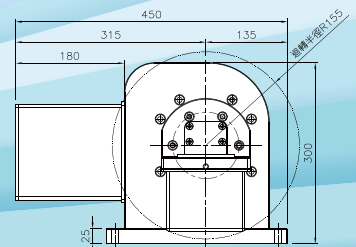
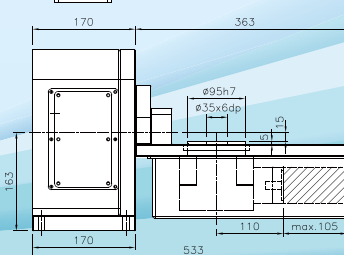
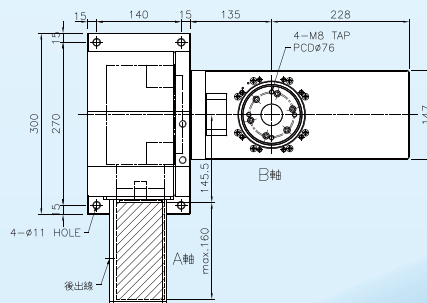


# YHD150



馬達固定孔參數

| 馬達法蘭軸心尺寸 |    | A<br>馬達軸心 | B<br>馬達凸圓 | C<br>馬達固定牙 | D<br>馬達框號 |
|----------|----|-----------|-----------|------------|-----------|
| A軸       | V1 | Φ19       | Φ70       | PCDΦ90-M5  | 80        |
|          | V2 | Φ19       | Φ70       | PCDΦ90-M6  | 80        |
| B軸       | V1 | Φ14       | Φ50       | PCDΦ70-M4  | 60        |
|          | V2 | Φ14       | Φ50       | PCDΦ70-M5  | 60        |





# YHR SERIES



## 型號規格

YHR75-   V1-   V1

↑
↑
↑
↑
↑

型號規格      A軸馬達法蘭      B軸馬達法蘭  
 A軸馬達框號      B軸馬達框號

YHR75    YHR75C

## YHR系列 規格表

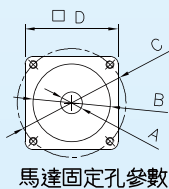
| 型號/規格  |    | 單位        | YHR75     | YHR75C    |
|--------|----|-----------|-----------|-----------|
| 容許載重   |    | kg        | 6         | 10        |
| 容許轉矩   |    | N-m       | 15        | 15        |
| 旋轉角度   | A軸 | 度         | ±95°      | ±95°      |
|        | B軸 |           | 360°      | 360°      |
| 旋轉精度   |    | sec       | ≤ 60"     | ≤ 60"     |
| 重複精度   | A軸 | sec       | ≤ 10"     | ≤ 10"     |
|        | B軸 |           | ≤ 10"     | ≤ 10"     |
| 旋轉半徑   |    | mm        | 130       | 130       |
| 二維同心度  |    | mm        | ≤ 0.02    | ≤ 0.02    |
| 二維平行度  |    | mm        | ≤ 0.02    | ≤ 0.02    |
| 盤面旋轉振福 |    | mm        | ≤ 0.01    | ≤ 0.01    |
| 減速比    | A軸 | -         | 1:8       | 1:8       |
|        | B軸 |           | 1:10      | 1:10      |
| 最高旋轉速度 |    | rpm / min | 300       | 300       |
| 旋轉中心高度 |    | mm        | 135       | 150       |
| 馬達     | A軸 | W         | 400W 伺服馬達 | 400W 伺服馬達 |
|        | B軸 |           | 400W 伺服馬達 | 400W 伺服馬達 |
| 質量     |    | kg        | 9         | 15        |

\* 若有特別需求，請各別洽談。

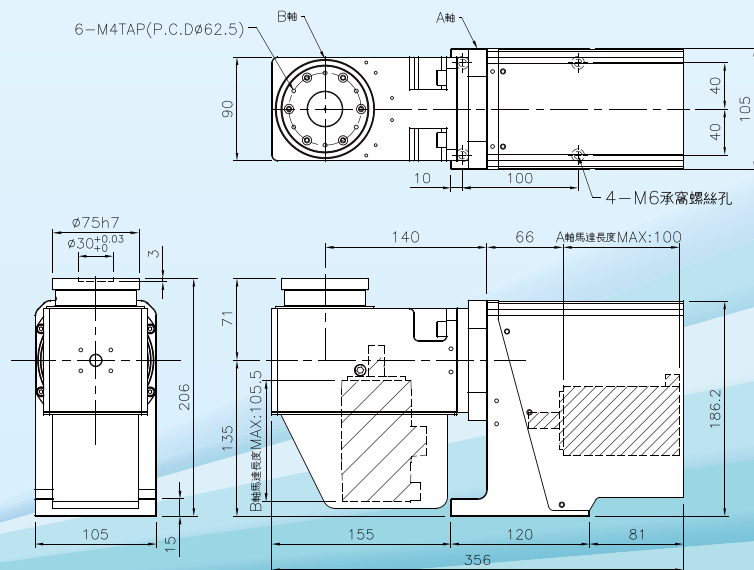
\* 因本公司不斷研發，上訴規格及設計若有變更，恕不另行通知。

## YHR系列 規格表

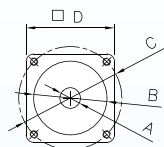
### YHR75



| 馬達法蘭軸心 | 尺寸 | A<br>馬達軸心 | B<br>馬達凸圓 | C<br>馬達固定牙 | D<br>馬達框號 |
|--------|----|-----------|-----------|------------|-----------|
| A軸     | V1 | Φ14       | Φ50       | PCDΦ70-M4  | 60        |
|        | V2 | Φ14       | Φ50       | PCDΦ70-M5  | 60        |
| B軸     | V1 | Φ14       | Φ50       | PCDΦ70-M4  | 60        |
|        | V2 | Φ14       | Φ50       | PCDΦ70-M5  | 60        |

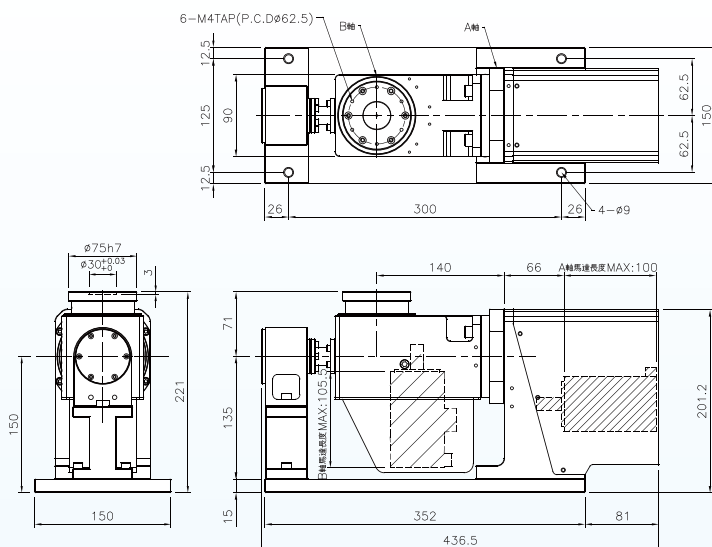


# YHR75C



馬達固定孔參數

| 馬達法蘭軸心尺寸 | A    | B    | C     | D         |
|----------|------|------|-------|-----------|
|          | 馬達軸心 | 馬達凸圓 | 馬達固定牙 | 馬達框號      |
| A軸       | V1   | Φ14  | Φ50   | PCDΦ70-M4 |
|          | V2   | Φ14  | Φ50   | PCDΦ70-M5 |
| B軸       | V1   | Φ14  | Φ50   | PCDΦ70-M4 |
|          | V2   | Φ14  | Φ50   | PCDΦ70-M5 |



# YHA SERIES



## 型號規格

YHA75-   V1

型號規格
馬達框號
馬達法蘭

YHA75 YHA100 YHA120

## YHA系列 規格表

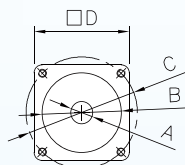
| 型號/規格  | 單位        | YHA75            | YHA100    | YHA120    |
|--------|-----------|------------------|-----------|-----------|
| 容許載重   | kg        | 6                | 8         | 10        |
| 容許轉矩   | N-m       | 15               | 30        | 38        |
| 旋轉角度   | 度         | ±360°            | ±360°     | ±360°     |
| 旋轉精度   | sec       | ≤ 60"            | ≤ 60"     | ≤ 60"     |
| 重複精度   | sec       | ≤ 10"            | ≤ 10"     | ≤ 10"     |
| 旋轉半徑   | mm        | 95               | 130       | 115       |
| 二維同心度  | mm        | ≤ 0.02           | ≤ 0.02    | ≤ 0.02    |
| 二維平行度  | mm        | ≤ 0.02           | ≤ 0.02    | ≤ 0.02    |
| 盤面旋轉振福 | mm        | ≤ 0.01           | ≤ 0.01    | ≤ 0.01    |
| 減速比    | -         | 1:10             | 1:8       | 1:10      |
| 最高旋轉速度 | rpm / min | 300              | 350       | 300       |
| 旋轉中心高度 | mm        | 95               | 135       | 120       |
| 馬達     | W         | 200W / 400W 伺服馬達 | 400W 伺服馬達 | 400W 伺服馬達 |
| 質量     | kg        | 3.5              | 6         | 7         |

\* 若有特別需求，請各別洽談。

\* 因本公司不斷研發，上訴規格及設計若有變更，恕不另行通知。

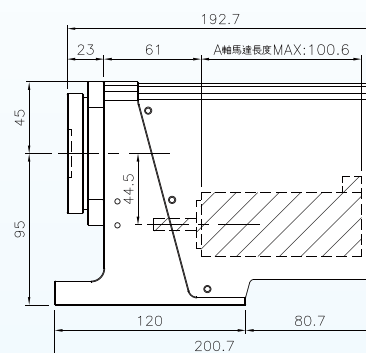
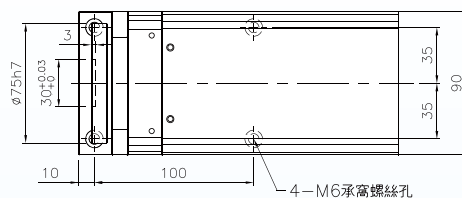
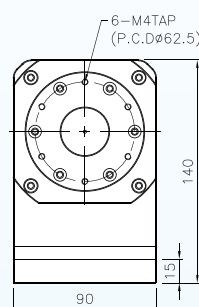
# YHA系列 規格表

## YHA75

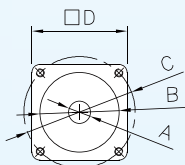


馬達固定孔參數

| 馬達法蘭軸心尺寸 |    | A<br>馬達軸心 | B<br>馬達凸圓 | C<br>馬達固定牙 | D<br>馬達框號 |
|----------|----|-----------|-----------|------------|-----------|
| A軸       | V1 | Φ14       | Φ50       | PCDΦ70-M4  | 60        |
|          | V2 | Φ14       | Φ50       | PCDΦ70-M5  | 60        |

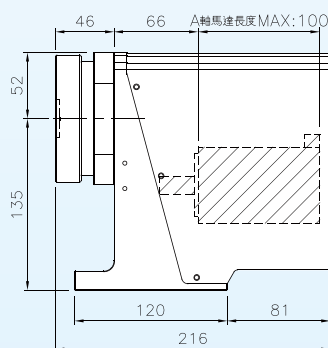
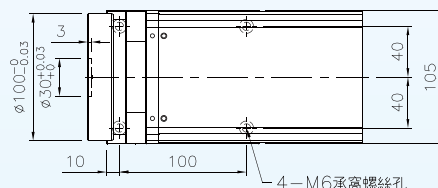
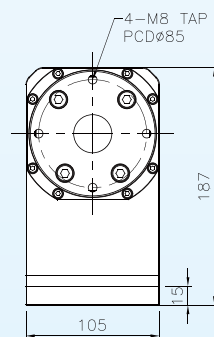


## YHA100

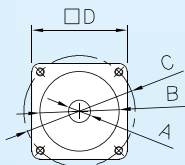


馬達固定孔參數

| 馬達法蘭軸心尺寸 |    | A<br>馬達軸心 | B<br>馬達凸圓 | C<br>馬達固定牙 | D<br>馬達框號 |
|----------|----|-----------|-----------|------------|-----------|
| A軸       | V1 | Φ14       | Φ50       | PCDΦ70-M4  | 60        |
|          | V2 | Φ14       | Φ50       | PCDΦ70-M5  | 60        |

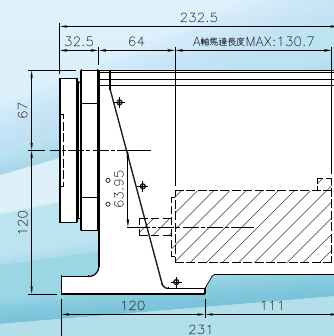
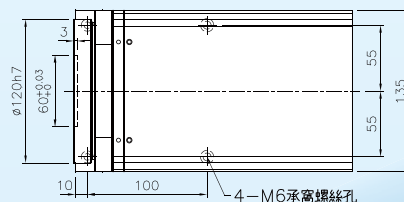
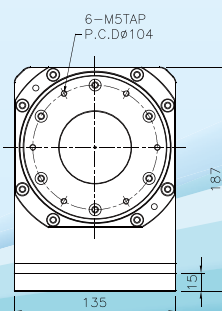


## YHA120



馬達固定孔參數

| 馬達法蘭軸心尺寸 |    | A<br>馬達軸心 | B<br>馬達凸圓 | C<br>馬達固定牙 | D<br>馬達框號 |
|----------|----|-----------|-----------|------------|-----------|
| A軸       | V1 | Φ14       | Φ50       | PCDΦ70-M4  | 60        |
|          | V2 | Φ14       | Φ50       | PCDΦ70-M5  | 60        |



▶ **日本核心** ▶ **臺灣組裝** ▶ **品質保證**

## 全系列產品



### YH四軸系列

CNC加工中心旋轉四軸  
規格X軸350-1400mm



### RHD系列

高精度.高剛性.高慣量  
數控旋轉定位平台



### YHC五軸系列

CNC加工中心旋轉五軸  
規格X軸500-1400mm



### SHD系列

防水性.防腐蝕.防污染  
最佳優選數控旋轉平台



### YHD系列

五軸連動曲面工藝  
高精度二維旋轉運動模組



### YRD系列

高自鎖力.高精度.輕量化  
優選多功能數控旋轉平台



### YHR系列

自動化防塵防水防污染  
輕載型二維旋轉運動模組



### YA / MA系列

高精度中空旋轉定位平台  
可控制任意角度

製造商 / MANUFACTURER



**禾寶機械有限公司**

HER BAO MACHINERY CO.LTD.

地址: 苗栗縣苑裡鎮苑港里2鄰10-59號

電話: 037-865907

傳真: 037-867760

大陸營運中心

**米松自動化(上海)有限公司**

地址: 上海市青浦區華徐公路3029弄5號10棟101室

電話: 021-59761951 / 021-59761605

@013zzkal

WECHAT

