



 **YAMAHIRO®**

# 臺灣禾寶

## 數控旋轉定位平台

Digital Control Rotary Positioning Table

高精度

高剛性

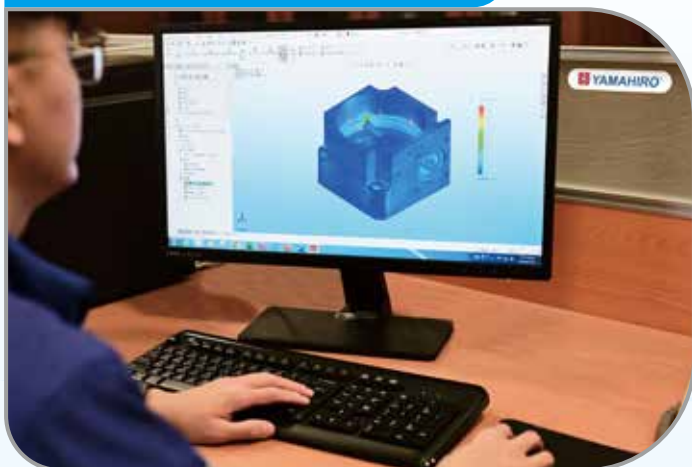
高慣量

# 產品簡介

Product Introduction

禾寶YAMAHIRO以多年專業加工中心四軸/五軸基礎，呈現多軸應用工藝，研發各產業優異產品，提升應用技術，建立穩定品質以符合國際化需求。

## 嚴謹設計，產品精密分析



## 精密製造



日本第一品牌  
上市公司製造

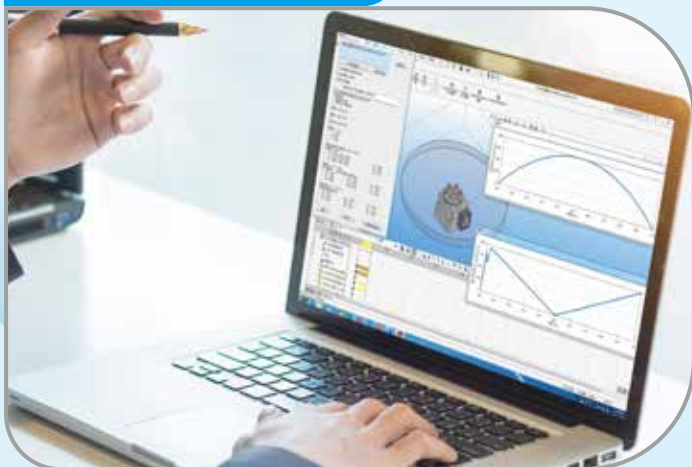
## ISO品質保證



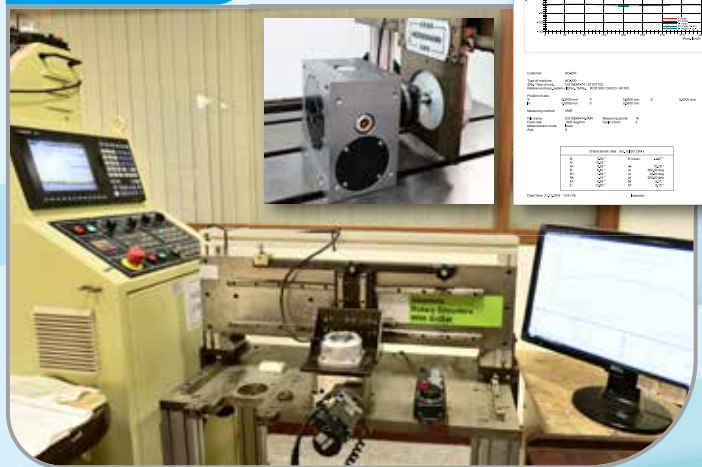
## 精工組裝



## 產品應用SIM分析



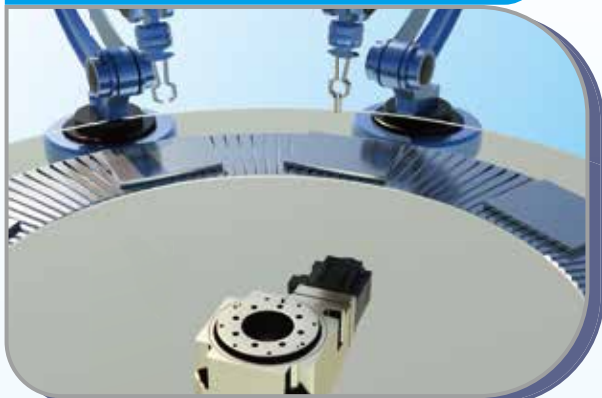
## 成品檢驗



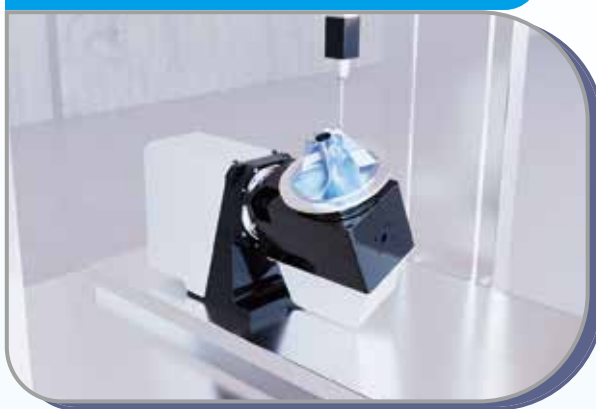
# 產品應用

Applications

## 自動化多工位應用



## 塑料加工及點膠應用



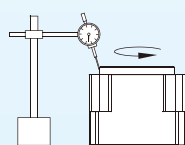
## 專用車床應用



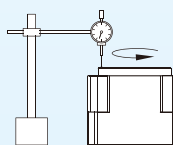
## CNC加工中心應用



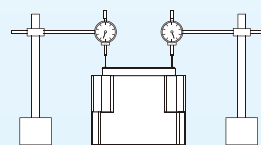
### 精度檢測



▶ 盤面同心度檢測  
 $\leq 0.01$

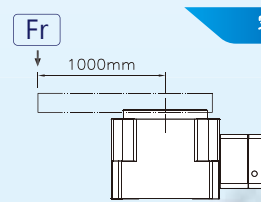
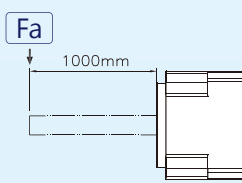
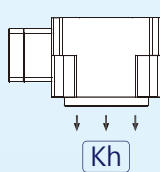
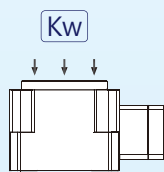


▶ 盤面旋轉振幅  
 $\leq 0.01$



▶ 盤面與底部平行度  
 $\leq 0.02$

### 容許負載



型號/規格	Kw(kg)	Kh(kg)	Fa(N-m)	Fr(N-m)
RHD100	200	150	200	250
RHD150	300	200	400	550
RHD200	800	460	700	900

\* 如特別需求請各別洽談。

高精度 高慣量 高剛性

旋轉運動定位最佳選擇



# RHD SERIES



## 型號規格

RHD100-30-   V1

↓  
型號
↓  
比數
↓  
馬達框號
↓  
馬達法蘭

RHD100 RHD150 RHD200

## RHD系列 規格表

型號/規格		單位	RHD100-30	RHD150-30	RHD200-30
盤面尺寸		mm	Φ95	Φ130	Φ200
主軸貫穿孔		mm	Φ50	Φ70	Φ100
容許荷重	臥式放置	kg	200	300	800
	吊式放置	kg	150	200	460
	立式放置	kg	100	150	250
容許轉距		N-m	150	300	560
定位精度		arc-sec	≤30	≤30	≤30
重複精度		arc-sec	≤5	≤5	≤5
背隙		mm	≤0.005	≤0.005	≤0.005
減速比			30	30	30
最高旋轉速度		rpm/min	100	100	100
馬達		W	400W伺服馬達	750W伺服馬達	1KW伺服馬達
質量		kg	8.5	18	56

\* 若有特別需求，請各別洽談。(如編碼器)

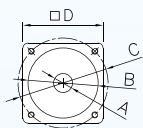
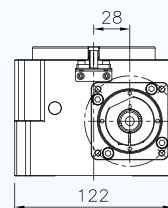
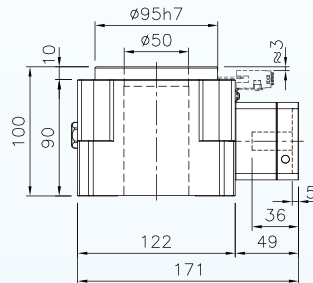
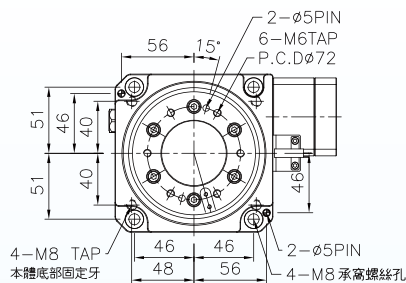
\* 因本公司不斷研發，上訴規格及設計若有變更，恕不另行通知。



專業技術 創新技術

## RHD系列 外觀尺寸圖

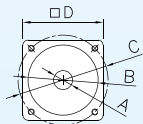
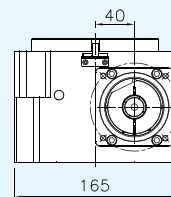
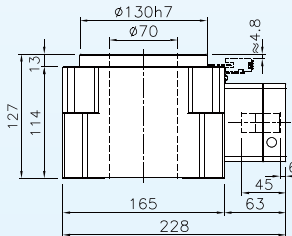
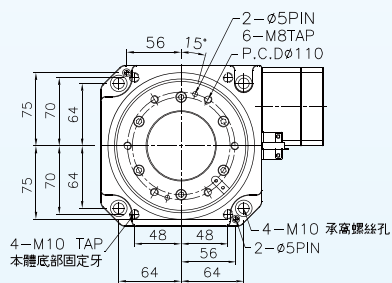
# RHD100-30



馬達固定孔參數

馬達法蘭軸心尺寸	A 馬達軸心	B 馬達凸圓	C 馬達固定牙	D 馬達框號
V1	Φ14	Φ50	PCDΦ70-M4	60
V2	Φ14	Φ50	PCDΦ70-M5	60

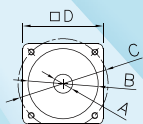
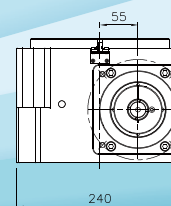
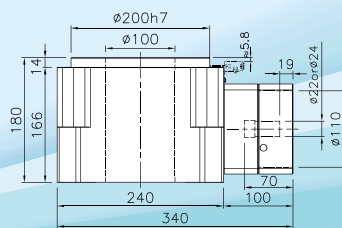
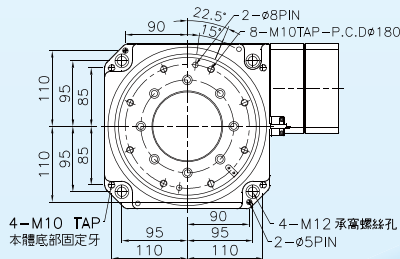
# RHD150-30



馬達固定孔參數

馬達法蘭軸心尺寸	A 馬達軸心	B 馬達凸圓	C 馬達固定牙	D 馬達框號
V1	Φ19	Φ70	PCDΦ90-M5	80
V2	Φ19	Φ70	PCDΦ90-M6	80

## RHD200-30



馬達固定孔參數

馬達法蘭軸心尺寸	A 馬達軸心	B 馬達凸圓	C 馬達固定牙	D 馬達框號
V1	Φ22	Φ110	PCDΦ145-M6	130
V2	Φ24	Φ110	PCDΦ145-M8	130

# RHD+B SERIES



## 型號規格

**RHD100B-30-**   **V1**

↓ 型號    
 ↓ 剎車    
 ↓ 比數    
 ↓ 馬達法蘭    
 ↓ 馬達框號

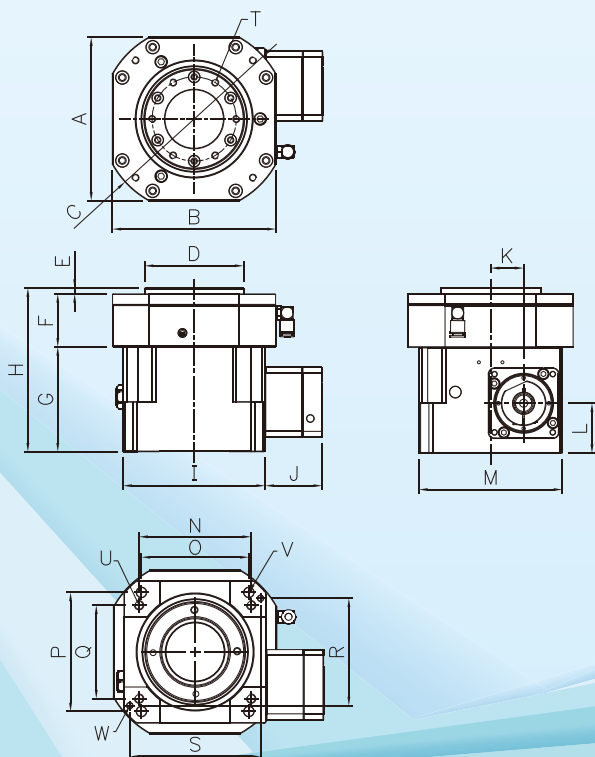
**RHD100B RHD150B RHD200B**

## RHD+B系列 規格表

型號/規格		單位	RHD100B-30	RHD150B-30	RHD200B-30
盤面尺寸		mm	Φ85	Φ126	Φ200
容許荷重	臥式放置	kg	200	300	800
	吊式放置	kg	150	200	460
	立式放置	kg	100	150	250
容許轉距		N·m	150	300	560
定位精度		arc-sec	≤30	≤30	≤30
重複精度		arc-sec	≤5	≤5	≤5
背隙		mm	≤0.005	≤0.005	≤0.005
減速比			30	30	30
最高旋轉速度		rpm/min	100	100	100
馬達		W	400W伺服馬達	750W伺服馬達	1KW伺服馬達
質量		kg	15.2	31.7	88.5
剎車系統					
鎖緊系統			氣壓	氣壓	氣壓
施加壓力		kg/cm <sup>2</sup>	5	5	5
鎖緊扭矩		kgf·m	10	16	27

\* 若有特別需求，請各別洽談。(如編碼器)

\* 因本公司不斷研發，上訴規格及設計若有變更，恕不另行通知。



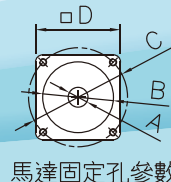
## 外觀尺寸圖

	A	B	C	D	E	F	G	H	I	J
RHD100B	140	140	Φ160	Φ85	5	45.5	90	140.5	122	49
RHD150B	190	180	Φ225	Φ126	5	53	114	172	165	63
RHD200B	290	290	Φ320	Φ200	5	67	166	238	240	100

	K	L	M	N	O	P	Q	R	S
RHD100B	28	42.5	122	96	92	102	80	92	112
RHD150B	40	56.8	165	96	128	128	140	150	112
RHD200B	55	77	240	220	190	190	170	220	180

	T	U	V	W
RHD100B	6*M6*PCDΦ72	4*M8	4*M8沉頭螺絲孔	2Φ5pin
RHD150B	6*M8*PCDΦ105	4*M10	4*M10沉頭螺絲孔	2Φ5pin
RHD200B	8*M10*PCDΦ180	4*M10	4*M12沉頭螺絲孔	2Φ5pin

馬達法蘭軸心尺寸		A	B	C	D
馬達軸心	馬達凸圓	Φ14	Φ50	PCDΦ70-M4	60
	馬達固定牙	Φ14	Φ50	PCDΦ70-M5	60
馬達框號	馬達凸圓	Φ19	Φ70	PCDΦ90-M5	80
	馬達固定牙	Φ19	Φ70	PCDΦ90-M6	80
馬達框號	馬達凸圓	Φ22	Φ110	PCDΦ145-M6	130
	馬達固定牙	Φ24	Φ110	PCDΦ145-M8	130



馬達固定孔參數

# SHD SERIES



## 型號規格

SHD100-30- V1-C-S

型號

比數

馬達框號

馬達法蘭

護蓋  
(選購)

漏水檢測  
Sensor  
(選購)

SHD100-30 SHD150-30 SHD200-30

## SHD系列 規格表

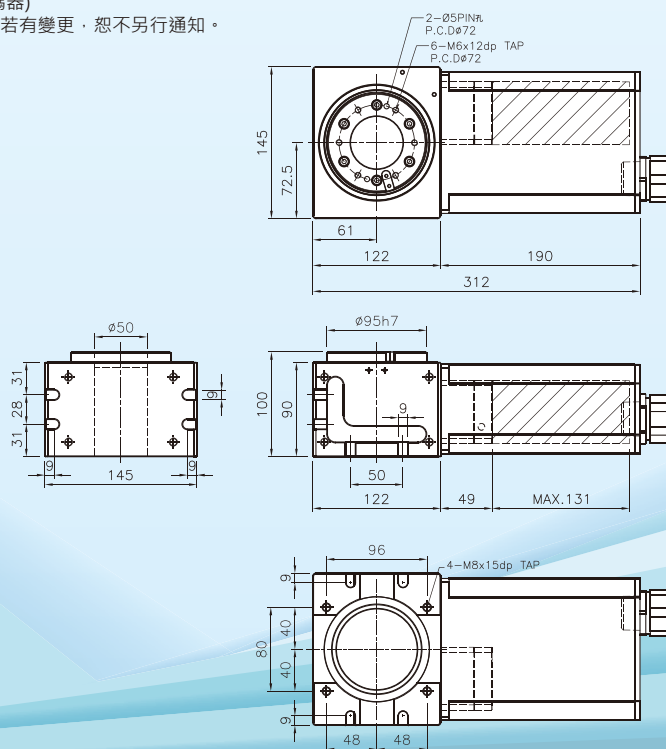
型號/規格	單位	SHD100-30	SHD150-30	SHD200-30
盤面尺寸	mm	Φ95	Φ130	Φ200
主軸貫穿孔	mm	Φ50	Φ70	Φ100
容許荷重	臥式放置	kg	200	300
	吊式放置	kg	150	200
	立式放置	kg	100	150
容許轉距	N-m	150	300	560
定位精度	arc-sec	≤30	≤30	≤30
重複精度	arc-sec	≤5	≤5	≤5
背隙	mm	≤0.005	≤0.005	≤0.005
減速比		30	30	30
最高旋轉速度	rpm/min	100	100	100
馬達	W	400W伺服馬達	750W伺服馬達	1KW伺服馬達
質量	kg	11.7	25.2	73.8

\* 若有特別需求，請各別洽談。(如編碼器)

\* 因本公司不斷研發，上訴規格及設計若有變更，恕不另行通知。

## 外觀尺寸圖

### SHD100-30

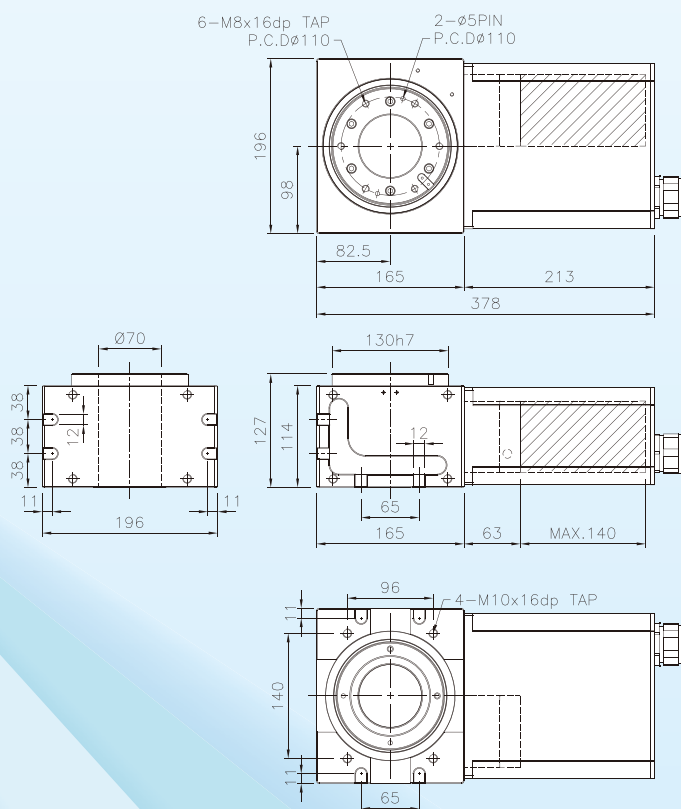


## 產品特性

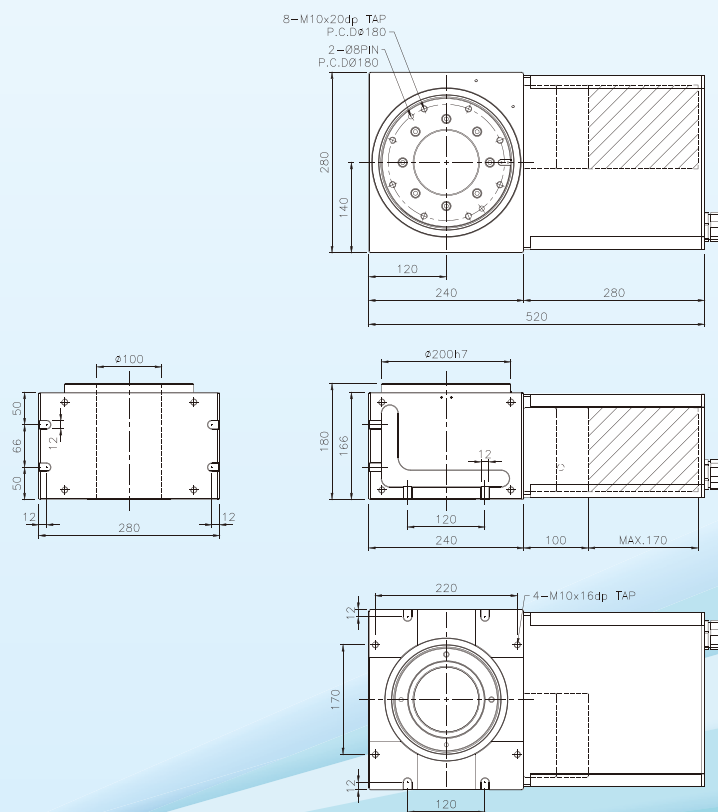
- 極佳防水性
- 安全性佳
- 高扭力
- 定位準確
- 低背隙

## 外觀尺寸圖

SHD150-30



SHD200-30





# 產品簡介

Product Introduction

## 核心技術

### 日製蝸桿蝸輪 ウォームギヤ

日本第一品牌 上市公司製造



## 應用說明

本旋轉台防水等級達IP65，且具備自鎖力。可應用於研磨設備之旋轉軸(例如: 磨邊、導角等)、拋光設備之旋轉軸(做為第四軸或第五軸使用)...等用途。

## 組裝檢驗

產品皆按ISO嚴格全檢規範，流程須經六道檢測:  
材質檢測→零件檢測→組裝總成檢測→旋轉角度定位檢測→馬達負載檢測→運轉跑合檢測

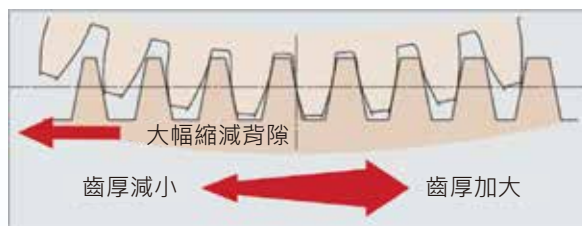


▲ 所有鋁合金鋼本體於組立前與成品後，皆以三次元進行幾何精度測量。



▲ 採用德國進口環形光學尺檢驗分度定位精度，試跑24小時後，再進行第二次複驗。

## 日本專業旋轉工作檯技術



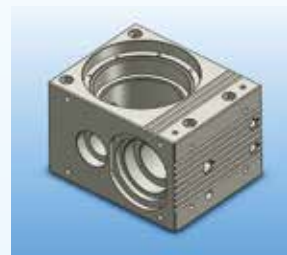
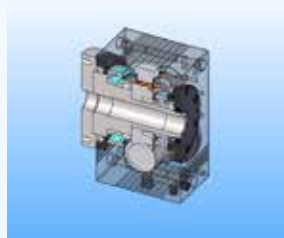
材質: 採用日本第一品牌蝸桿蝸輪組，其硬度高、摩擦係數低、傳動定位係數高。蝸輪材質為日本特殊高張力黃銅。

齒型特質:

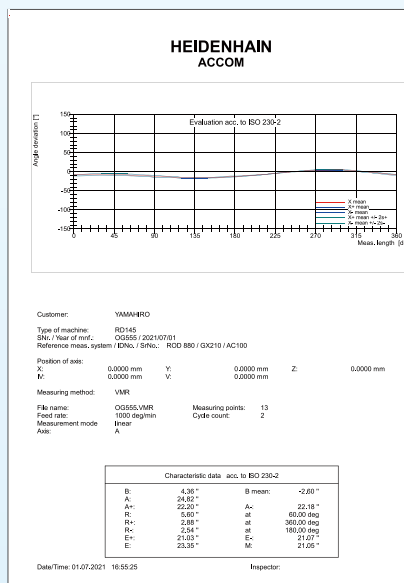
- ▶ 加大齒深，提升嚙合剛性。
- ▶ 特殊設計，齒厚變化，自動調節背隙精度。

## 結構

主體以鋁合金一體成型加工，同時以CNC旋轉台為其設計基礎。

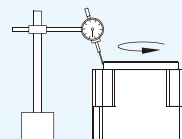


## 定位精度檢測



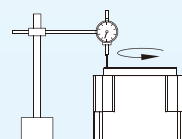
### 盤面同心度檢測

▶  $\leq 0.01\text{mm}$



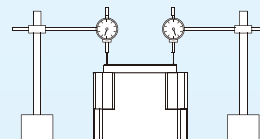
### 盤面旋轉振幅

▶  $\leq 0.01\text{mm}$



### 盤面與底部平行度

▶  $\leq 0.02\text{mm}$



▲ 持續24小時試跑，確保所有機構品質穩定。

# YRD SERIES

## 型號規格

YRD100-30- V1-C-S

型號

比數

馬達框號

馬達法蘭

護蓋  
(選購)

防水Sensor  
(選購)

YRD100-30 YRD145-60



## YRD系列 規格表

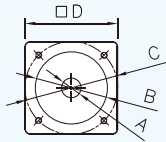
型號/規格		單位	YRD100-30	YRD145-60
盤面尺寸		mm	Φ100	Φ145
主軸貫穿孔		mm	Φ20	Φ40
容許荷重	臥式放置	kg	50	80
	吊式放置	kg	30	50
	立式放置	kg	16	35
容許轉距		N-m	80	450
定位精度		arc-sec	≤60	≤45
重複精度		arc-sec	≤10	≤10
背隙		mm	≤0.01	≤0.01
減速比			30	60
最高旋轉速度		rpm/min	100	50
馬達		W	400W伺服馬達	750W伺服馬達
質量		kg	6.5	16

\* 若有特別需求，請各別洽談。

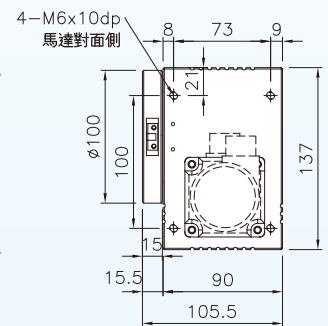
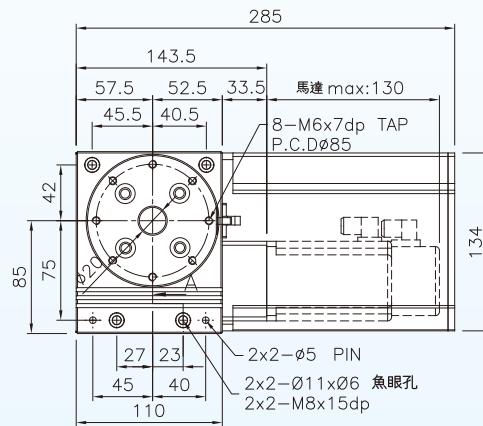
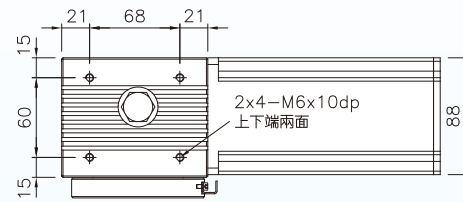
\* 因本公司不斷研發，上訴規格及設計若有變更，恕不另行通知。

## 外觀尺寸圖

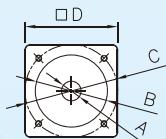
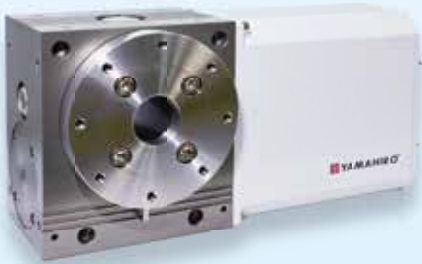
### YRD100-30



馬達法蘭軸心尺寸	A 馬達軸心	B 馬達凸圓	C 馬達固定牙	D 馬達框號
V1	Φ14	Φ50	PCDΦ70-M4	60
V2	Φ14	Φ50	PCDΦ70-M5	60

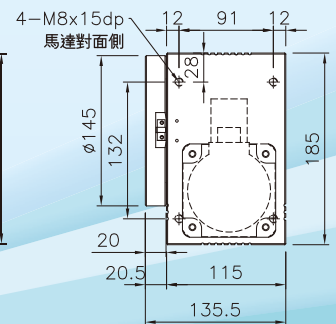
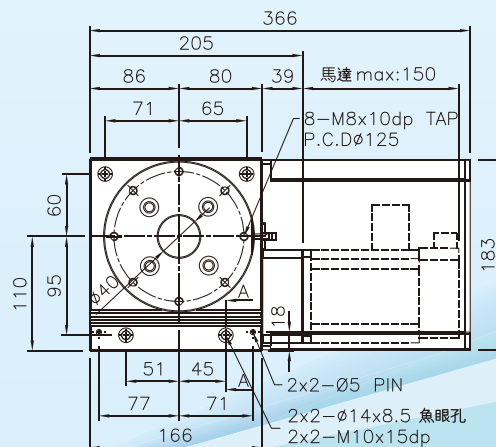
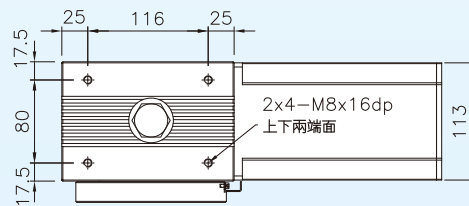


### YRD145-60



馬達固定孔參數

馬達法蘭軸心尺寸	A 馬達軸心	B 馬達凸圓	C 馬達固定牙	D 馬達框號
V1	Φ19	Φ70	PCDΦ90-M5	80
V2	Φ19	Φ70	PCDΦ90-M6	80



**▶ 日本核心 ▶ 臺灣組裝 ▶ 品質保證**

## 全系列產品



### YH四軸系列

CNC加工中心旋轉四軸  
規格X軸350-1400mm



### RHD系列

高精度.高剛性.高慣量  
數控旋轉定位平台



### YHC五軸系列

CNC加工中心旋轉五軸  
規格X軸500-1400mm



### SHD系列

防水性.防腐蝕.防污染  
最佳優選數控旋轉平台



### YHD系列

五軸連動曲面工藝  
高精度二維旋轉運動模組



### YRD系列

高自鎖力.高精度.輕量化  
優選多功能數控旋轉平台



### YHR系列

自動化防塵防水防污染  
輕載型二維旋轉運動模組



### YA / MA系列

高精度中空旋轉定位平台  
可控制任意角度

@013zzkal

WECHAT



製造商 / MANUFACTURER



**禾寶機械有限公司**

HER BAO MACHINERY CO.LTD.

地址: 苗栗縣苑裡鎮苑港里2鄰10-59號

電話: 037-865907

傳真: 037-867760

大陸營運中心

**米松自動化 (上海) 有限公司**

地址: 上海市青浦區華徐公路3029弄5號10棟101室

電話: 021-59761951 / 021-59761605